

# Hally-Gally®



Spielplatzgeräte  
der besonderen Art



Katalog  
2014/15

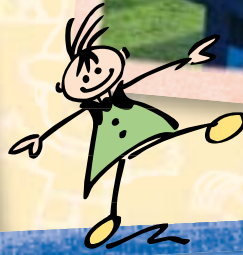


# Hally-Gally®

Unsere Neuheiten auf einen Blick



Dachwippe (Seite 60)



Seiltänzer (Seite 58)



Nest-Rallye (Seite 25)



Drehmaus (Seite 62)



Trampolin „Triangulum“ (Seite 7)

# Vom Designer- bis hin zum Therapiegerät ...

*... haben sich die Hally-Gally-Spielplatzgeräte gemausert. Sie stehen für außergewöhnliche Optik und Funktion und lassen auch eingeschränkte und behinderte Spielbesucher nicht außen vor. Dies spiegelt sich auch in unserer Trampolinproduktion wieder. Wir machen besonders auf unser „Rolli-Trampolin“ mit abgeschragten Fallschutzplatten zum besseren Befahren mit Rollstuhl aufmerksam.*



*Camilla Grebe, Tanja Weidl,  
Annika Klos und Gunhild Topp beraten Sie gerne!*

## Bewertung zum „Dreh-wipp-mich-Karussell“

(s. Seite 26)



Seit Kurzem haben wir unser Außengelände mit Spielgeräten ergänzt durch Ihr „Dreh-wipp-mich-Karussell“. Für unsere Arbeit in den Tagesgruppen nutzen wir die positiven Effekte vestibulärer Stimulation insbesondere in der Therapie und Pädagogik von Kindern mit ADHS, mit Aggressionen und Wutanfällen. Vestibuläre Stimulation,

also die Anregung des Gleichgewichtsorgans, das im Innenohr sitzt, hat zwei wesentliche Effekte: sie wirkt psychisch ausgleichend und aufmerksamkeitssteigernd. Die meisten Kinder empfinden dies als angenehm – meistens je doller, desto besser. Diese Effekte nutzen wir z. B. auch wenn wir Babys wiegen. Die Kinder lernen bei uns, vestibuläre Stimulation selbstständig einzusetzen, wenn sie merken, dass sie sich nicht mehr konzentrieren können oder wütend werden. (s. dazu auch Susanne Egert: Erfolgreich erziehen helfen, Elternarbeit in Jugendhilfe, Kita und Schule, Stuttgart, Kohlhammer 2011)

Diese Funktion hat auch das Gerät „Dreh-wipp-mich-Karussell“ und es wurde vom ersten Tag an gut angenommen, da es einen hohen Aufforderungscharakter hat! Es unterscheidet sich von herkömmlichen Spielplatzgeräten, wirkt ungewöhnlich und interessant und fordert heraus es auszuprobieren. Schon optisch ist es ein eye-catcher! Was dieses Gerät darüber hinaus aber so genial macht ist, dass es gleichzeitig noch eine weitere Funktion hat: es fördert die Kooperation, da es nur zu zweit überhaupt in Gang gehalten werden kann. Die Kinder müssen sich aufeinander einstellen und sich abstimmen – sonst bewegt sich nichts. Diese Anforderung aus der Natur der Sache heraus lässt sich hervorragend nutzen, wenn man z. B. die Interaktion zweier Kinder fördern will, die ständig aggressiv miteinander umgehen. Hier lassen sich die durch vestibuläre Stimulation induzierten angenehmen Gefühle sofort positiv nutzen für die Entwicklung angemessenen Sozialverhaltens. Auf den Punkt gebracht kann man sagen: Viel Spaß und viel Nutzen!

Susanne Egert

Psychologische Psychotherapeutin, Autorin des Rendsburger Elterntrainings®

Ev. Jugendhilfe Rendsburg

# Der Hally-Gally Kometenschweif



## Turbulenzen zum Anfassen: Neues Exponat im Wetterpark Offenbach erklärt das Phänomen des Strahlstroms

Seit acht Jahren erweitert sich der Wetterpark Exponat um Exponat. Jetzt wurde zwischen dem „Wettersatellit“ und dem Modell „Wolken“ ein etwa 150 qm großer Bereich für das neue Ausstellungsstück „Strahlstrom“, der Hally-Gally-Kometenschweif bebaut. Es erklärt, wie die Luftströme in der

oberen Atmosphäre (Jetstreams) mit den mittelfristigen Wetterprognosen zusammenhängen.

Zur offiziellen Eröffnung am 7. Juni 2013 war auch Manfred Klöppel als Deutscher Repräsentant des Europäischen Zentrums für mittelfristige Wettervorhersagen (EZMV) aus Reading bei London angereist. Das EZMV ist Projektpartner, kooperiert mit dem Deutschen Wetterdienst und ist für die Erstellung mittelfristiger Wetterprognosen für mehr als 34 Staaten verantwortlich.

Bei sommerlichen Temperaturen und in Anwesenheit zahlreicher Besucher wurde das neu aufgebaute Exponat am grünen Hang zwischen Tempelsee und Buchhügel eingeweiht. Manfred Klöppel zeigte sich angetan von dem Konzept, Wetterphänomene mitten in der Natur anhand von verschiedenen Exponaten zu erklären: „Die Idee des Wetterparks hat uns fasziniert“, sagte er. „Ich bin davon überzeugt, dass das neue Modell zur Attraktivität beitragen wird.“ Prof. Dr. Adrian erläuterte die Bedeutung des Strahlstroms für das Klima und erklärte, dass er u. a. für starke Regenfälle verantwortlich sein kann, die in bestimmten Gebieten zu Hochwasser führen können.

Ein dynamisch geschwungenes Klettergerüst in Bogenform stellt visuell den Jetstream dar. Die Form entspricht sinnbildlich einem Stromstrahl, der in der Atmosphäre für so manche Turbulenzen sorgen kann. Die stabilen Netze des Gerüsts sind in meteorologische Codes zur Beschreibung eines Strahlstromes gefärbt. Der Untergrund ist mit Fallschutzkies ausgelegt, sodass in ein paar Wochen der Jetstream sicher erklettert werden kann. Das Modell verdeutlicht wie die als stärkste natürliche Winde geltende Phänomene entstehen und welchen Einfluss sie auf das Klima haben. Die starken Winde sind beispielsweise maßgeblich für die Luftdruckverteilung auf der Erde verantwortlich. In der Luftfahrt kann man Reisetouren dem Verlauf des Jetstreams anpassen und ihn als Rückenwind nutzen oder als Gegenwind meiden.

# Kometenschweif – Für kleine und

Alternativ auch mit  
Spiralrutsche lieferbar.  
Also with spiral slide.

Einzigartig im Design aus glasperlgestrahltem VA-Rohr mit Holmenrutsche und Kletterwand. Das Gerät lädt mit seiner Netzstraße ein zum Klettern und/oder auch zum Verweilen und Plaudern. Das bedeutet, hier kann eine kommunikativ geprägte Nähe hergestellt werden. Jedoch kann man sich auf dieser relativ großen Fläche auch „aus dem Weg gehen“. Die Rutsche ist mit Zwischenhalt konzipiert, der Schwung wird absichtlich unterbrochen, dieser ist mit Muskelkraft oder Geschicklichkeit fortzuführen, entspricht also auch einem kleinen Fitnessgerät. Hier zu sehen in harmonischem Einklang mit eingebauten Hally-Gally-Trampolinen.

Art.-Nr. 20.02.200

Material + Maße:

- ★ Fallhöhe: 2,92 m, Untergrund: Sand
- ★ Platzbedarf: 15 x 6,2 m
- ★ Platzbedarf inkl. Sicherheitsbereich: 18,01 x 9,77 m

Auf Wunsch auch lieferbar mit zusätzlichen Anbauteilen wie Leiter, zusätzlicher Kletterwand etc.  
Komplett mit Montage – Preis auf Anfrage

Die Umgestaltung eines  
Schulhofs in Wanne-Eickel  
erhielt Platz 2 beim „Deutschen  
Spielraum-Preis 2013“

# große Sternengucker!



## For young and old stargazers!

Made of stainless-steel-tube microblasted 60.3 x 3 mm with slide and climbing wall. A special design climbing for chatting and having a rest.

### Art.-Nr. 20.02.200

#### Material and dimensions:

- ★ Height of fall: 2.92 m, sub-surface: sand
- ★ Required floor space: 15 x 6.2 m
- ★ Required floor space incl. safety area: 18.01 x 9.77 m

On desire with additional playing elements, for example ladder, additional climbing wall etc.

Completely with installation – price on demand

Auch als Tribühne geeignet.  
Also for stand use.



# Hally-Gally®

# Trampoline

jump & enjoy



Formenvielfalt





# Trampolin „Triangulum“



**NEU!  
NEW!**



Gsm

**Barrierefrei  
Easily accessible**

Hüpfspaß um drei Ecken!

**Art.-Nr. 20.02.103**

**Material + Maße:**

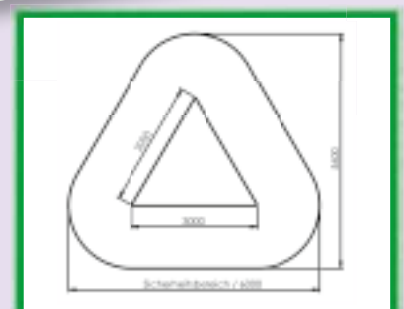
- ★ Schenkellänge 3 m außen, 2,13 m innen
- ★ Inkl. 3-teiligem Eingrabrahmen aus verzinkten Stahl sowie 1 Reihe Fallschutzplatten rot-braun + Kleber
- ★ Mit geschlossener Matte
- ★ Gerät wird in Einzelteilen zur Montage bauseits geliefert

Skipping fun around three edges!

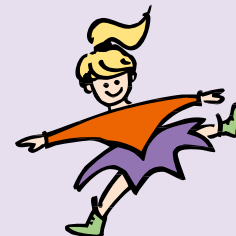
**Art. no. 20.02.103**

**Material and dimensions:**

- ★ Side length outside 3 m, inside 2.13 m
- ★ Incl. installation frame of of galvanized steel and 1 row fall protection with glue
- ★ With undivided mat
- ★ Device is delivered in parts for local installation



# Trampolin „Saturnus“



Das ovale Hally-Gally-Trampolin – der Formenvielfalt sind keine Grenzen gesetzt, mit schwarzer geschlossener vandalismus-sicherer Sprungmatte. Inkl. einer Reihe Fallschutzplatten und GFK-Eingrabrahmen, dadurch ist kein Betonieren nötig.

#### Art.-Nr. 20.02.111

##### Material + Maße:

- ★ Außenmaß: 2,5 x 1,5 m
- ★ Sprungfläche: 2 x 1 m
- ★ Platzbedarf inkl. Sicherheitsbereich: 5 x 4 m

#### Trampoline „Saturnus“

The oval Hally-Gally-trampoline – the variety of forms is without limit. With black undivided rubber mat (1 piece – not consisting of several elements – resistant to vandalism). Inclusively 1 row protective matting and installation-frame of glass fibre reinforced plastic, which saves a concrete-base.

#### Art. no. 20.02.111

##### Material and dimensions:

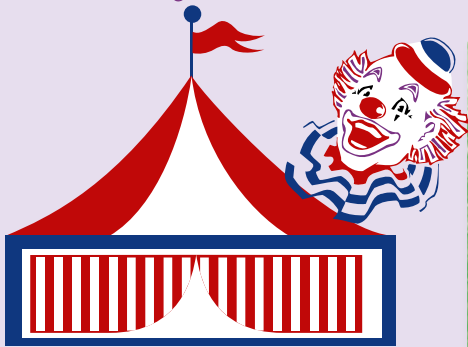
- ★ Measurements: 2.5 x 1.5 m
- ★ Mat: 2 x 1 m
- ★ Required floor space incl. safety area: 5 x 4 m

*Barrierefrei  
Easily accessible*



# Trampolin „Circus“

Ob eckig oder rund – Springen ist gesund!



Dies ist eine Circus-Vorstellung, die Kindern ganz sicher gefällt. Der Hally-Gally Circus erweist sich auf Spielplätzen als runde Sache.

## Art.-Nr. 20.02.112 Circus zum Einbau

- ★ Außenmaß: Ø 1,9 m
- ★ Sprungfläche: Ø 1,3 m
- ★ Inkl. 1 Reihe Fallschutzplatten
- ★ Inkl. 4-tlg. GFK-Eingrabrahmen
- ★ Platzbedarf inkl. Sicherheitsbereich: Ø 4,3 m
- ★ Untergrund: Rasen
- ★ Fallhöhe: 1 m

Auch mit geschlossener Sprungmatte erhältlich.

## Art.-Nr. 20.02.104 Circus Maximus

- ★ Mit geschlossener Gummimatte Ø 2,5 m
- ★ Gerät wird in Einzelteilen zur Montage bauseits geliefert

## Trampoline „Circus“

This is a circus-show which enjoys the children. Jumping on trampolines, round or angled, keeps well and fit.

## Art. no. 20.02.112 Circus for ground level installation

- ★ Outer dimension: Ø 1.9 m
- ★ Jumping mat: Ø 1.3 m
- ★ Incl. one row of protective matting
- ★ With GFK-installation-frame
- ★ Required floor space incl. safety area: Ø 4.3 m
- ★ Sub-surface: grass
- ★ Height of fall: 1 m

Also available with undivided mat.

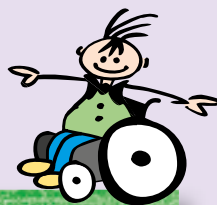
## Art. no. 20.02.104 Circus Maximus

- ★ With undivided mat Ø 2.5 m
- ★ Will be supplied in single parts for local installation

Fallschutzplatten auf Anfrage auch in schwarz erhältlich.  
Protective matting also available in black.

Barrierefrei  
Easily accessible

# Rollstuhlfahrer-Trampolin



**Barrierefrei**  
**Easily accessible**

## Trampoline for wheelchair user

At the small sides with slanted fall-protection for easier passing the mat. With or without help it will be a special feeling for the wheelchair user. Suitable for a separate or an additional element within a course. Not only suitable for wheelchair user!

**Art. no. 20.02.115**

**Material and dimensions:**

- ★ Measurements: 1.4 x 3 m
- ★ Mat: 0.9 x 2.5 m
- ★ Required floor space incl. safety area: 3.9 x 5.5 m

**Handrail not prescribed.**

On inquiry a combination with sun sail and ropes for independent playing. With ramp inside on demand.



An den Schmalseiten mit abgeschrägten Fallschutzplatten zum leichteren Befahren mit Rollstuhl. Ob mit oder ohne Hilfe, das Schwingen vermittelt dem Rollstuhlfahrer ein besonderes Gefühl. Gut geeignet als Element bzw. zusätzlicher Untergrund innerhalb eines Parcours. Nicht nur für Rollstuhlfahrer geeignet!

**Art.-Nr. 20.02.115**

**Material + Maße:**

- ★ Außenmaß: 1,4 x 3 m
- ★ Sprungfläche: 0,9 x 2,5 m
- ★ Platzbedarf inkl. Sicherheitsbereich: 3,9 x 5,5 m

**Geländer nicht vorgeschrieben.**

Auf Anfrage können wir auch eine Kombination mit unseren Segeln als Sonnenschutz sowie Halteseilen zum eigenständigen Bespielen anbieten.

Auf Anfrage mit zusätzlicher innenliegender Rampe lieferbar!

**Auf Anfrage mit Sonnensegel.**  
**With sun-rail on demand.**

# Trampolin „Maximus“



**Art. no. 20.02.106**

**Trampoline „Maximus VI“**

**Material and dimensions:**

- ★ Dimension: 6 x 1.64m, mat: 5.34 x 0.98 m
- ★ Delivery in parts of 3 m, mat and protective matting is to be installed locally
- ★ Installation without concrete

**Art. no. 20.02.105**

**Trampoline „Maximus IX“**

**Material and dimensions:**

- ★ Execution as per Art -no. 20.02.106
- ★ Dimension: 9 x 1.64 m, mat: 8.34 x 0.98 m

**Art.-Nr. 20.02.106**

**Trampolin „Maximus VI“**

**Material + Maße:**

- ★ Außenabmessungen: 6 x 1,64 m, Sprungfläche: 5,34 x 0,98 m
- ★ Lieferung in 3-m-Teilen mit vor Ort einhängbarer Kunststoffmatte und aufzuklebenden Fallschutzplatten
- ★ Einbau ohne Betonarbeiten

**Art.-Nr. 20.02.105**

**Trampolin „Maximus IX“**

**Material + Maße:**

- ★ Ausführung wie Art.-Nr. 20.02.106
- ★ Außenabmessungen: 9 x 1,64 m, Sprungfläche: 8,34 x 0,98 m

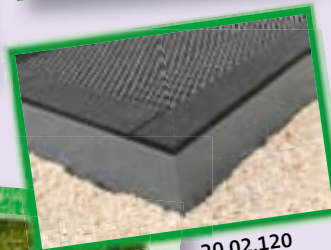


# Original Trampolin 2000



Barrierefrei  
Easily accessible

Achten Sie auf das Original!  
Look for the original!



20.02.120  
mit lackiertem  
Rahmen



Fallschutzplatten auf Anfrage auch  
in schwarz oder graffiti erhältlich.  
Protective matting also available  
in black or graffiti.

Art.-Nr. 20.02.110 XXL  
Trampolin auch in  
der Größe 2,25 x 3,5 m  
erhältlich!



Art. no. 20.02.110 XXL  
Trampolin also  
available in  
2.25 x 3.5 m!



Garantiert im Dauer-  
einsatz bei allen Altersklas-  
sen. Für eine solche Dauer-  
beanspruchung entwickelt  
und seit Jahren bewährt.  
Sprungfläche: rutschsichere  
vandalismusgeschützte  
Matte für mittlere Sprung-  
höhe. Ringsum eine Reihe  
Fallschutzplatten inkl.  
(im Anschluss daran reicht  
Rasen als Umgebung).  
Reinigung: Bei Einbau in  
Rasen kann der komplette  
Rahmen aufgeklappt werden.

Art.-Nr. 20.02.125 (zum Einbau)  
Art.-Nr. 20.02.120 (zum Aufstellen,  
auch mit lackiertem oder VA-Rahmen)

Material + Maße:

- ★ Sprungfläche: 1,75 x 2,5 m
- ★ Außenmaße: 3 x 2,25 m
- ★ Fallschutzplatten nach EN 1177,  
1 Reihe inkl.
- ★ Platzbedarf inkl. Sicherheitsbereich:  
5,5 x 4,75 m
- ★ Untergrund: Rasen

## Trampoline 2000

For every age, robust, with a  
recycling rubber mat. Sur-  
round: 1 row of protective  
matting. Well tested over  
years. Jumping surface: anti-  
slip matting for medium  
jumping height. Surround:  
one row of protective matting  
incl. (grass is an adequate sur-  
face outside). Cleaning: The  
whole frame can be folded  
up, when installed in natural  
surrounding (grass etc.).

Art. no. 20.02.125  
(for ground-level installation)

Art. no. 20.02.120  
(for setting up, also supplyable with frame  
painted or of stainless steel)

Material and dimensions:

- ★ 1.75 x 2.5 m jumping mat
- ★ 3 x 2.25 m outer dimensions
- ★ Protective matting as per EN 1177,  
1 row incl.
- ★ Required floor space incl. safety area:  
5.5 x 4.75 m
- ★ Sub-surface: grass

## Original Trampolin 2012 + 2014



*Kunststoffmatte auch in anderen Farben lieferbar!  
Mat can be supplied in different colours!*

*Inkl. integriertem Eingrabrahmen – dadurch keine Betonarbeiten nötig!*

Sprungfläche: rutschsichere, vandalismusgeschützte Matte für mittlere Sprunghöhe. Mit Sprungmatte zum Aushängen für einfache Reinigung.

### Trampolin 2012 Art.-Nr. 20.02.108

#### Material + Maße:

- ★ Sprungfläche: 1,35 x 1,85 m
- ★ Außenmaße: 2 x 2,5 m
- ★ Mindestraum: 4,5 x 5 m
- ★ Fallhöhe: 1 m
- ★ Wahlweise auch mit Recycling-Gummimatte lieferbar

Eine evtl. anfallende Reinigung kann im eingebauten Zustand von oben vorgenommen werden.

### Trampoline 2012

With an antislip, robust, recycling mat. Mat can be hanged out easily for cleaning underneath.

### Trampoline 2012 Art. no. 20.02.108

#### Material and dimensions:

- ★ 1.35 x 1.85 m jumping mat
- ★ 2 x 2.5 m outer dimensions
- ★ Required floor space: 4.5 x 5 m
- ★ Height of fall: 1 m
- ★ Optional deliverable with recycling rubber mat

Can be hanged out for easier cleaning.



**NEU!  
NEW!**

### Trampolin 2014 Art.-Nr. 20.02.102

#### Material + Maße:

- ★ Sprungfläche: 1,6 x 1,6 m
- ★ 2,25 x 2,25 m
- ★ Mindestraum 4,75 x 4,75 m
- ★ Mit Kunststoff- oder Recyclingmatte
- ★ Zerlegt zur Selbstmontage

### Trampolin 2014 Art. no. 20.02.102

#### Material + Maße:

- ★ 1.6 x 1.6 m jumping mat
- ★ 2.25 x 2.25 m
- ★ Required floor space: 4.75 x 4.75 m
- ★ With plastic or recycling jumping mat
- ★ For local installation



# Mini-Trampolin

Kleine Schritte –  
große Sprünge!



Barrierefrei  
Easily accessible

Die Mini-Version des beliebten Gerätes lässt – wie ihre große Schwester – keine großen Sprünge zu. Für eine weiche Landung sorgen bei beiden Ausführungen die robusten Fallschutzplatten der Umrandung.

Art.-Nr. 20.02.126 (zum Einbau)

Art.-Nr. 20.02.122 (zum Aufstellen, auch mit lackiertem oder VA-Rahmen lieferbar)

- ★ Sprungfläche: 1,25 x 1,25 m
- ★ Außenmaße: 1,75 x 1,75 m
- ★ Umrandung Fallschutzplatten nach EN 1177
- ★ Platzbedarf inkl. Sicherheitsbereich: 4,25 x 4,25 m

## Mini trampoline

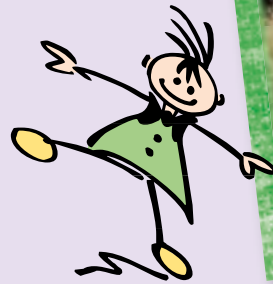
Like its big sister, the mini version of this popular trampoline makes sure bouncing does not get out of hand.

Art. no. 20.02.126  
(for ground level installation)

Art. no. 20.02.122 (for setting up, also supplyable with frame painted or of stainless steel)

- ★ 1.25 x 1.25 m jumping mat
- ★ 1.75 x 1.75 m outer dimensions
- ★ Border made of safety tiles acc. to EN 1177
- ★ Required floor space incl. safety area: 4.25 x 4.25 m

# Trampolin piccolo



Achten Sie auf das Original!  
Look for the original!

Die kleinste Version unseres Trampolins für 1 Kind ist für punktuelle Platzierung geeignet. Direkt nebeneinander gestellt bietet es Möglichkeiten für tolle Sprungkombinationen. Sprungfläche: geschlossene Gummimatte mit 5 Entwässerungsbohrungen.

Art.-Nr. 20.02.116

Zum Einbau inkl. Sondereingrabrahmen für den Einbau in gegossene Fallschutzflächen (o.ä.)

Art.-Nr. 20.02.117 Zum Aufstellen

Art.-Nr. 20.02.118

Zum Einbau in gewachsenen Boden (Rasen o.ä.)

- ★ Größe: 1,25 x 1,25 m
- ★ Sprungfläche: 0,75 x 0,75 m
- ★ inkl. 1 Reihe Fallschutzplatten
- ★ Platzbedarf inkl. Sicherheitsbereich: 3,75 x 3,75 m

## Trampolin piccolo

The very little version of our trampoline for 1 child is suited for punctual placement. Directly placed each against another it gives a chance for funny jumping combinations.

Art.no. 20.02.116

With special installation frame. Especially suited for surrounding with protective matting and easier removing in case of cleaning the underground

Art.no. 20.02.117 For setting up

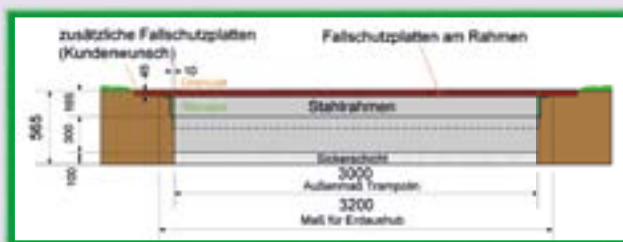
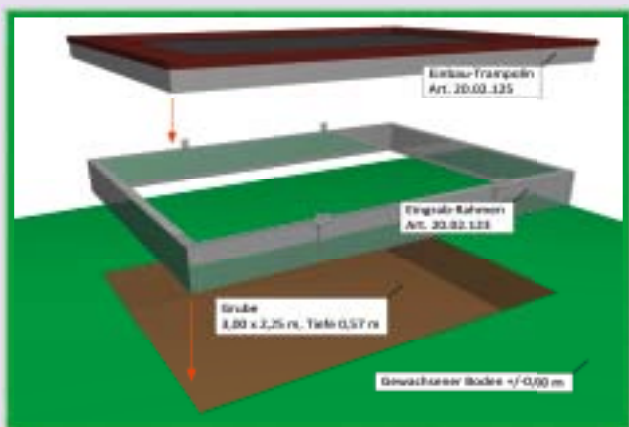
Art. no. 20.02.118

Easy quick installation by just digging in. Only for installation in grass or the like

- ★ Size: 1.25 x 1.25 m
- ★ Jumping mat: 0.75 x 0.75 m
- ★ incl. protective matting
- ★ Required floor space incl. safety area: 3.75 x 3.75 m



# Trampoline quick & easy



### Eingrabrahmen für Einbautrampolin

**Art.-Nr. 20.02.123** (für Original Trampolin 2000)

**Art.-Nr. 20.02.127** (für Mini-Trampolin)

Stahlblechrahmen entsprechend den Maßen der Einbautrampoline für eine zeitsparende Montage ohne Betonarbeiten. Ideal um die Montage des Gerätes in einem Zug durchführen zu können (z. B. für Elterninitiativen).

Installation frame for trampoline

**Art. no. 20.02.123** (for Original Trampolin 2000)

**Art. no. 20.02.127** (for mini-trampoline)

Frame of steel plate according to the measurements of the trampolines for groundlevel installation for saving time with the installation without concrete.

### Sondereingabrahmen

**Art.-Nr. 20.02.128** für 20.02.125

Sondereingabrahmen Mini

**Art.-Nr. 20.02.129** für 20.02.126

Erweiterter Eingabrahmen mit abgekanteter Einfassung auf Höhe der Spielebene. Geeignet für den Einbau in Fallschutzplatten o. ä., durch die Seitenwände kann das Trampolin zum Reinigen einfacher herausgehoben werden.

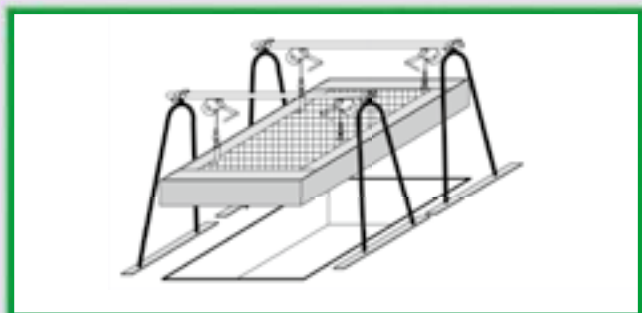
Special installation frame for trampoline

**Art.-Nr. 20.02.128** for 20.02.125

Special installation frame for trampoline mini-version

**Art.-Nr. 20.02.129** for 20.02.126

Steel frame up to the playing area with folded edges. Especially suited for surrounding with protective matting and easier removing in case of cleaning the underground. The trampoline can just be put off the frame.

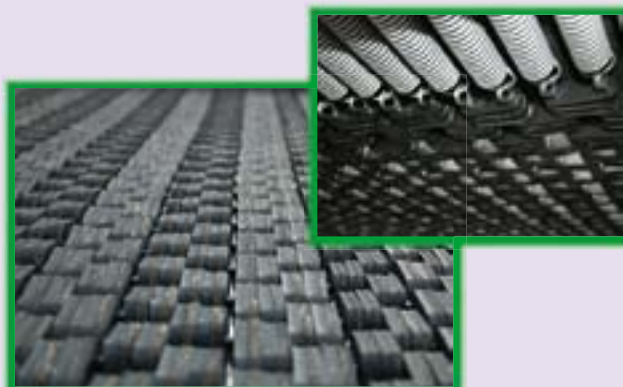


### Hebegerät Art.-Nr. 20.02.124

Für eine einfache Reinigung unterhalb des Gerätes (1 Person). Leicht zerlegbar, schnell montiert.

Lifting Equipment **Art. no. 20.02.124**

For easy cleaning underneath the trampoline (1 person). Easily dismantled, rapidly assembled.



### Stahlseilgummimatte

Die bewährte Matte aus Recycling Gummi – praktisch nicht zu zerschneiden, äußerst strapazierfähig und langlebig. Aus 100 % Recyclinggummi.

The tried- and-tested matting made from recycled rubber. Virtually impossible to cut through, extremely hard-wearing and long-lasting.



# Hally-Gally®



## Kinderspiel in allen Dimensionen

Die Klassik-Reihe – Hally-Gally® pur: Klettern, wippen, schaukeln, drehen und sich ausruhen. Die Drehwippmechanik – das Hally-Gally®-Urelement macht's möglich. Die Geräte können beliebig durch das Umhängen der Spielteile, Netze, Tauen etc., variiert werden. Angesprochen werden hiermit hauptsächlich Kinder und Jugendliche von 5–15 Jahren.

### The classic-line

Climbing, seesawing, turning around and resting. Everything is possible with the basic-component of Hally-Gally®. The devices can easily be varied just by changing the playing-parts as nets, ladders, rings etc. Especially for children from 5–15 years.



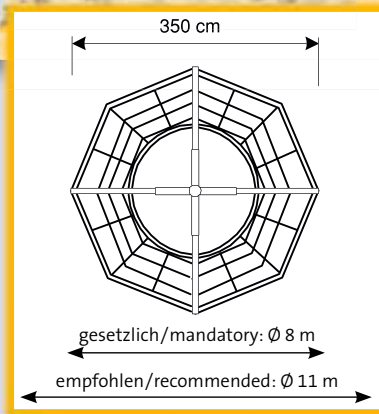
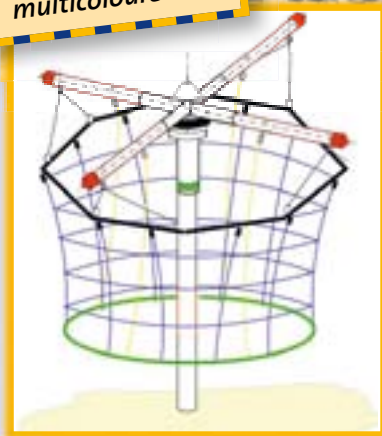
# Kletter-Rondell

Wippbalken auch in Stahl lieferbar!  
Deliverable also with cross bars of steel!

Ein schneller Aufstieg und dann geht's rund:  
Das Kletter-Rondell – eine große Plattform für Spiele vielfältiger Art.



Alle Netze auch mehrfarbig lieferbar!  
Netting also available multicoloured!



Art.-Nr. 20.01.050

Material + Maße:

- ★ 1 Stahlmast,  $\varnothing$  20 cm, 3,8 m lang
- ★ 4 Wippbalken, 1,65 m lang,  $\varnothing$  14 cm
- ★ 1 Drehwippmechanik mit wartungsfreiem Gleitlager
- ★ 1 Paket Netzwerk
- ★ 1 Bund Aluminium-Ringe, achteckig
- ★ Fundamentierung: 1,2 x 1,2 x 0,8 m
- ★ Einbautiefe: 1 m
- ★ Platzbedarf inkl. Sicherheitsbereich  
Gesetzlich vorgeschrieben:  $\varnothing$  8 m  
Empfohlener Bereich:  $\varnothing$  11 m
- ★ Fallhöhe ca. 2 m

## Climbing round

Climbing is just part of the fun: a large, climbing round with plenty of scope for imaginative games.

Art. no. 20.01.050

Material and dimensions:

- ★ 1 steel post,  $\varnothing$  20 cm, 3.8 m long
- ★ 4 cross bars, 1.65 m long,  $\varnothing$  14 cm
- ★ 1 rotation-balancing element with maintenance-free friction bearing
- ★ 1 pack netting
- ★ 1 pack octagonal rings
- ★ Foundation: 1.2 x 1.2 x 0.8 m
- ★ Depth of installation: 1 m
- ★ Required floor space incl. safety area  
Mandatory safety area:  $\varnothing$  8 m  
Recommended safety area:  $\varnothing$  11 m
- ★ Height of fall: appr. 2 m

# Kletter-Rondell „Hamburg“

Spielend ins All entschweben:  
Gefühl wie auf hoher See.  
Auch die Kleineren fühlen sich besonders auf dem großen Achteck-Ring wohl.

## Climbing around „Hamburg“

Like being on the high seas.  
Even little ones like it sitting on the big octagonal ring.



Art.-Nr. 20.01.100

Material + Maße:

s. Art.-Nr. 20.01.050

Art. no. 20.01.100

Material and dimensions:

see Art. no. 20.01.050



# Luftikus



Wippbalken auch in  
Stahl lieferbar!  
Deliverable also with  
cross bars of steel!

## Mit dem Luftikus hört der Spaß nicht auf!

Die Drehwippmechanik sorgt ungebremst für Bewegung. Das Wechseln von einem zum anderen Schaukelteil wird zum Abenteuer.

### Art.-Nr. 20.01.113

#### Material + Maße:

- ★ 1 Stahlmast, Ø 20 cm, 3,8 m lang
- ★ 4 Wippbalken à 1,65 m lang, Ø 14 cm
- ★ 1 Drehwippmechanik
- ★ 1 Paket Netzwerk
- ★ Fundamentierung: 1,2 x 1,2 x 0,8 m
- ★ Einbautiefe: 1 m
- ★ Platzbedarf inkl. Sicherheitsbereich  
Gesetzlich vorgeschrieben: Ø 8 m  
Empfohlener Bereich: Ø 11 m
- ★ Untergrund: Sand

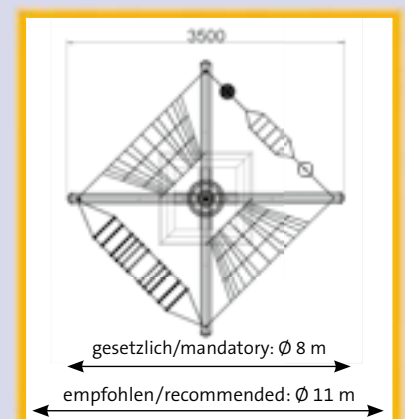
## With our "Luftikus" the fun does never end!

The rotating-balancing-element causes movement unlimited. Changes from one playing part to another will become an adventure.

### Art. no. 20.01.113

#### Material and dimensions:

- ★ 1 steel post, Ø 20 cm, 3.8 m long
- ★ 4 cross bars à 1.65 m long, Ø 14 cm
- ★ 1 rotation-balancing element
- ★ 1 pack netting
- ★ Foundation: 1.2 x 1.2 x 0.8 m
- ★ Depth of installation: 1 m
- ★ Required floor space incl. safety area  
Mandatory safety area: Ø 8 m  
Recommended safety area: Ø 11 m
- ★ Sub-surface: sand

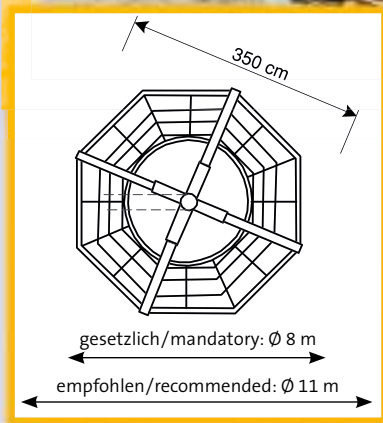


# Tretmobil

*Wippbalken auch in Stahl lieferbar!  
Deliverable also with cross bars of steel!*



Gsm



Schiefe Ebene als Spaß-bringer: Wer nicht schnell und geschickt genug treten kann, landet in den Seilen des Korbes.

Art.-Nr. 20.01.140

Material + Maße:

- ★ 1 Stahlmast 3,8 m lang,  $\varnothing$  15,9 cm
- ★ 2 Querbalken 3,5 m lang,  $\varnothing$  14 cm
- ★ 1 Drehkreuz
- ★ 1 Paket Tretmobilzubehör
- ★ 1 Bund Alu-Ringe
- ★ Fundamentierung: 1,2 x 1,2 x 0,8 m
- ★ Einbautiefe: 1 m
- ★ Platzbedarf inkl. Sicherheitsbereich  
Gesetzlich vorgeschrieben:  $\varnothing$  8 m  
Empfohlener Bereich:  $\varnothing$  11 m
- ★ Fallhöhe: ca. 2 m

## Treadmobil

This slanted piece of equipment is a real fun-catcher! It improves coordination and speed, a soft landing is guaranteed for those who aren't fast enough.

Art. no. 20.01.140

Material and dimensions:

- ★ 1 steel post 3.8 m long,  $\varnothing$  15.9 cm
- ★ 2 wooden beams 350 cm long,  $\varnothing$  14 cm
- ★ 1 pivot cross
- ★ 1 pack of netting including treadmill ring
- ★ 1 octagon ring made of aluminum
- ★ Foundation measurements: 1.2 x 1.2 x 0.8 m
- ★ Depth of installation: 1 m
- ★ Required assembly area incl. safety zone  
Mandatory safety area:  $\varnothing$  8 m  
Recommended safety area:  $\varnothing$  11 m
- ★ Height of fall: appr. 2 m

# Mini-Tretmobil



Gsm

Die Mini-Version der schiefen Ebene

Art.-Nr. 20.01.145

Material + Maße:

- ★ Stahlmast, 3,8 m lang,  $\varnothing$  15,9 cm, inkl. Ankerplatte und Zugstrebe
- ★ 1 Karton Kleinteile
- ★ 1 Pack Netzboden
- ★ Platzbedarf inkl. Sicherheitsbereich  
Gesetzlich vorgeschrieben:  $\varnothing$  7 m  
Empfohlener Bereich:  $\varnothing$  10 m
- ★ Fallhöhe: 2,2 m

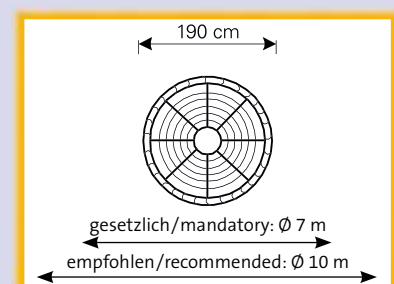
*Einfach eingraben. Schnelle, kostengünstige und umweltfreundliche Montage.  
Easy and fast to install with an integrated anchor.*

The mini-version of the Treadmobil

Art. no. 20.01.145

Material and dimensions:

- ★ 1 steel-post 3.8 m long,  $\varnothing$  15.9 cm, incl. anchor
- ★ 1 package accessories
- ★ 1 package netting with ring
- ★ Required floor space incl. safety area  
Mandatory safety area:  $\varnothing$  7 m  
Recommended safety area:  $\varnothing$  10 m
- ★ Height of fall: 2.2 m



# Berg- und Talbahn



Wippbalken auch in Stahl lieferbar!  
Deliverable also with cross bars of steel!

Gsm

Lustig geht's bergauf, bergab. Die bergige Lauffläche fordert und fördert die Balance in spielerischer Weise. Wahlweise nur mit Drehmechanik (Foto) oder auch mit Drehwippmechanik lieferbar.

It's funny to go up and down! The hilly walking-area forces the balance while playing. Can be supplied either with rotating-element or rotating-balancing-element.



## Art.-Nr. 20.02.155

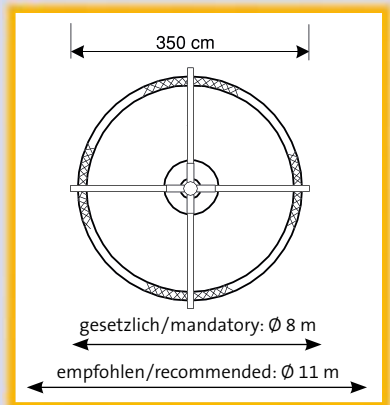
### Material + Maße:

- ★ 1 Stahlmast, Ø 20 cm, 3,8 m lang
- ★ 1 Drehmechanik
- ★ 8 Leimbinder Ø 14 cm, ca. 1,65 m lang
- ★ 1 Karton Kleinteile
- ★ 1 Pack Spielteil
- ★ Platzbedarf inkl. Sicherheitsbereich  
Gesetzlich vorgeschrieben: Ø 8 m  
Empfohlener Bereich: Ø 11 m
- ★ Fallhöhe: 2 m

## Art. no. 20.02.155

### Material and dimensions:

- ★ 1 steel-post Ø 20 cm, 3.8 m long
- ★ 1 rotating-element
- ★ 8 wooden-beams Ø 14 cm, approx. 1.65 m long
- ★ 1 package accessories
- ★ 1 package netting
- ★ Required floor space incl. safety area  
Mandatory safety area: Ø 8 m  
Recommended safety area: Ø 11 m
- ★ Height of fall: 2 m



# Artisten-Kombination

Wippbalken auch in  
Stahl lieferbar!  
Deliverable also with  
cross bars of steel!



Wie die großen Vorbilder  
durch die Luft schweben . . .  
Ein besonders vielseitiges  
Gerät mit zahlreichen  
Zubehör-Varianten.

## Art.-Nr. 20.01.030

### Material + Maße:

- ★ 1 Stahlmast, Ø 20 cm, 3,5 m lang
- ★ 4 Wippbalken, Ø 14 cm, 1,8 m lang
- ★ 1 Drehwippmechanik mit wartungs-  
freiem Gleitlager
- ★ Anbauelemente nach Wunsch
- ★ Fundamentierung: 1,2 x 1,2 x 0,8 m
- ★ Einbautiefe: 1 m
- ★ Platzbedarf inkl. Sicherheitsbereich  
Gesetzlich vorgeschrieben: Ø 11 m  
Empfohlener Bereich: Ø 14 m
- ★ Fallhöhe ca. 2 m

## Artist combination

Fly through the air like a real  
circus acrobat . . . A particu-  
larly versatile piece of equip-  
ment with a wide choice of  
accessories.

## Art. no. 20.01.030

### Material and dimensions:

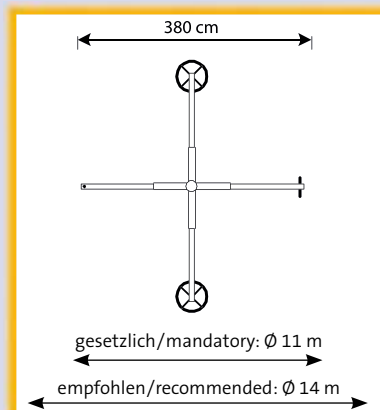
- ★ 1 steel post, Ø 20 cm, 3.5 m long
- ★ 4 cross bars, Ø 14 cm, 1.8 m long
- ★ 1 rotation element with maintenance-  
free friction bearing
- ★ 4 playing elements as desired
- ★ Foundation: 1.2 x 1.2 x 0.8 m
- ★ Depth of installation: 1 m
- ★ Required floor space incl. safety area  
Mandatory safety area: Ø 11 m  
Recommended safety area: Ø 14 m
- ★ Height of fall: appr. 2 m



20.03.030



20.03.040



20.03.050



20.03.060



# Wellenkarussell



*Wippbalken auch in Stahl lieferbar!  
Deliverable also with cross bars of steel!*

Für eine Seefahrt an Land:  
Das lustige Gerät bringt seine Crew nach schwankender Fahrt stets wieder heil und trocken ans Ufer.

**Wave Roundabout**  
For an exciting voyage without leaving dry land. This amusing device always brings its crew back to the shore safe.

**Art.-Nr. 20.01.010**

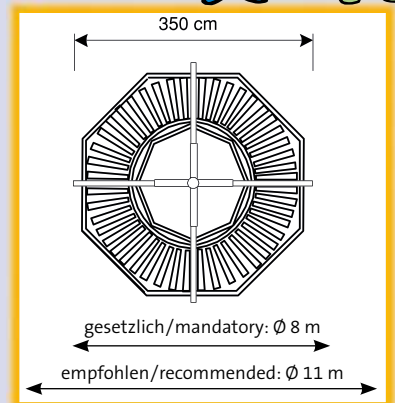
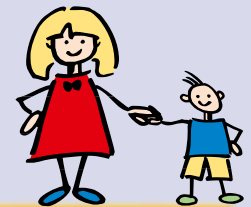
**Material + Maße:**

- ★ 1 Stahlmast, Ø 20 cm, 3,8 m lang mit VA-Mastschutz
- ★ 4 Wippbalken, Ø 14 cm, 1,65 m lang
- ★ 1 Drehwippmechanik mit wartungsfreiem Gleitlager
- ★ 1 Paket Netzkarussell
- ★ 2 Bund Handlaufringe, achteckig
- ★ Fundamentierung: 1,2 x 1,2 x 0,8 m
- ★ Einbautiefe: 1 m
- ★ Platzbedarf inkl. Sicherheitsbereich  
Gesetzlich vorgeschrieben: Ø 8 m  
Empfohlener Bereich: Ø 11 m
- ★ Fallhöhe: ca. 1,5 m

**Art. no. 20.01.010**

**Material and dimensions:**

- ★ 1 steel post, Ø 20 cm, 3.8 m long with stainless steel protection
- ★ 4 cross bars, Ø 14 cm, 1.65 m long
- ★ 1 rotation element with maintenance-free friction bearing
- ★ 1 pack playing part with accessories
- ★ 2 pack octagonal rings
- ★ Foundation: 1.2 x 1.2 x 0.8 m
- ★ Depth of installation: 1 m
- ★ Required floor space incl. safety area  
Mandatory safety area: Ø 8 m  
Recommended safety area: Ø 11 m
- ★ Height of fall: appr. 1.5 m



# Raumkapsel



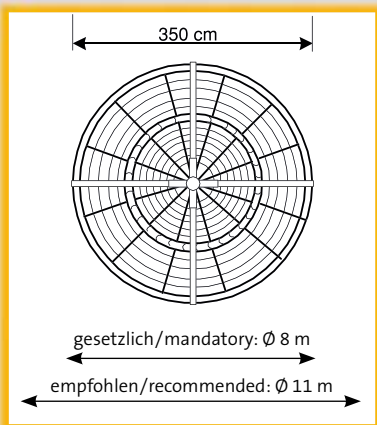
*Wippbalken auch in Stahl lieferbar!  
Deliverable also with cross bars of steel!*



Spielend ins All entschweben: Wer möchte da nicht mit an Bord steigen? Dank einer Spezialversion ist die Raumkapsel auch für den Einsatz in Behinderten-Einrichtungen geeignet.

## Space cabin

Space travel is child's play, so everyone will want to come on board. A special version of this space cabin makes it suitable for use by the handicapped as well.



### Art.-Nr. 20.01.020

#### Material + Maße:

- ★ 1 Stahlmast,  $\varnothing$  20 cm, 3,8 m lang mit VA-Mastschutz
- ★ 4 Wippbalken,  $\varnothing$  14 cm, 1,65 m lang
- ★ 1 Drehwippmechanik mit wartungsfreiem Gleitlager
- ★ 1 Paket Raumkapselzubehör
- ★ 1 Bund Alu-Ringe
- ★ Fundamentierung: 1,2 x 1,2 x 0,8 m
- ★ Einbautiefe: 1 m
- ★ Platzbedarf inkl. Sicherheitsbereich  
Gesetzlich vorgeschrieben:  $\varnothing$  8 m  
Empfohlener Bereich:  $\varnothing$  11 m
- ★ Fallhöhe ca. 2 m

### Art. no. 20.01.020

#### Material and dimensions:

- ★ 1 steel post,  $\varnothing$  20 cm, 3,8 m long with stainless steel protection
- ★ 4 cross bars,  $\varnothing$  14 cm, 1,65 m long
- ★ 1 rotation element with maintenance-free friction bearing
- ★ 1 pack netting with acc.
- ★ 1 pack octagonal rings
- ★ Foundation: 1.2 x 1.2 x 0.8 m
- ★ Depth of installation: 1 m
- ★ Required floor space incl. safety area  
Mandatory safety area:  $\varnothing$  8 m  
Recommended safety area:  $\varnothing$  11 m
- ★ Height of fall: appr. 2 m



# Pendelsitz-Kombination



Wippbalken auch in  
Stahl lieferbar!  
Deliverable also with  
cross bars of steel!

Freude pur für Partner im Spiel. Das einfache Aussehen der Kombination täuscht: Sie bietet Bewegung im Doppelpack.

## Art.-Nr. 20.01.040

### Material + Maße:

- ★ 1 Stahlmast, Ø 20 cm, 3,5 m lang
- ★ 4 Wippbalken, Ø 14 cm, 1,8 m lang
- ★ 1 Drehwippemechanik mit wartungsfreiem Gleitlager
- ★ 4 Pendelsitze
- ★ Fundamentierung: 1,2 x 1,2 x 0,8 m
- ★ Einbautiefe: 1 m
- ★ Platzbedarf inkl. Sicherheitsbereich  
Gesetzlich vorgeschrieben: Ø 11 m  
Empfohlener Bereich: Ø 14 m
- ★ Fallhöhe: ca. 1,5 m

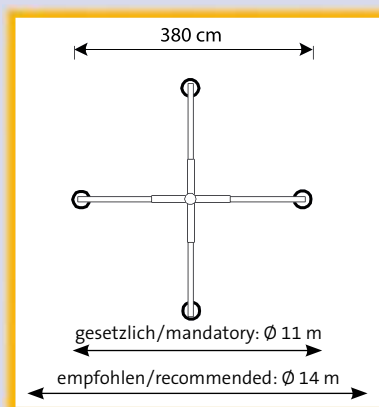
## Pendulum-seat combination

A real treat to share with a friend. It may look very simple, but that is deceptive: it offers twice as much fun for two.

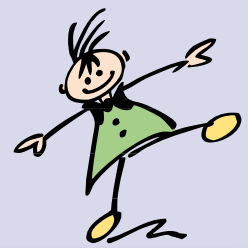
## Art. no. 20.01.040

### Material and dimensions:

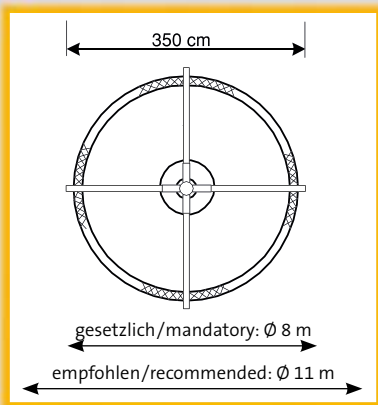
- ★ 1 steel post, Ø 20 cm, 3.5 m long
- ★ 4 cross bars, Ø 14 cm, 1.8 m long
- ★ 1 rotation element with maintenance-free friction bearing
- ★ 4 pendulum seats
- ★ Foundation: 1.2 x 1.2 x 0.8 cm
- ★ Depth of installation: 1 m
- ★ Required floor space incl. safety area  
Mandatory safety area: Ø 11 m  
Recommended safety area: Ø 14 m
- ★ Height of fall: appr. 1.5 m



# Lianen-Schaukel



Wippbalken auch in Stahl lieferbar!  
Deliverable also with cross bars of steel!



Tarzan läßt grüßen.  
Da wird ein Hauch von  
Urwald-Abenteuer wach,  
wenn die Dschungel-Helden  
auf Lianen träumen.

**Art.-Nr. 20.01.090**

**Material + Maße:**

- ★ 1 Stahlmast, Ø 20 cm, 3,8 m lang
- ★ 4 Wippbalken, Ø 14 cm, 1,65 m lang
- ★ 1 Drehwippmechanik mit wartungsfreiem Gleitlager
- ★ 1 Palette Tauwerk (quadratgeflochtenes PP-Tauwerk, glatte Fläche, inliegend ein ca. 12 mm starkes Stahlseil als Träger-element, 90 mm Seitenfläche)
- ★ 7 Reifen, vormontiert
- ★ Fundamentierung: 1,2 x 1,2 x 0,8 m
- ★ Einbautiefe: 1 m
- ★ Platzbedarf inkl. Sicherheitsbereich  
Gesetzlich vorgeschrieben: Ø 8 m  
Empfohlener Bereich: Ø 11 m
- ★ Fallhöhe: 1 m

**Roundabout liana**

Tarzan would love it. Jungle fantasies come to life when adventurers enter the tropical forest on these lianas.

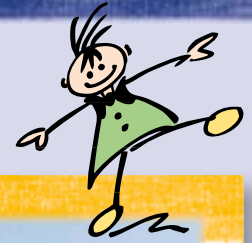
**Art. no. 20.01.090**

**Material and dimensions:**

- ★ 1 steel post, Ø 20 cm, 3.8 m long
- ★ 4 cross bars, Ø 14 cm, 1.65 m long
- ★ 1 rotation element with maintenance-free friction bearing
- ★ 1 pallet liana with accessories, (PP-rope, smooth, square-braided, inside 12 mm steel-cable as carrier element, 90 mm)
- ★ 7 tyres premounted
- ★ Foundation: 1.2 x 1.2 x 0.8 m
- ★ Depth of installation: 1 m
- ★ Required floor space incl. safety area  
Mandatory safety area: Ø 8 m  
Recommended safety area: Ø 11 m
- ★ Height of fall: appr. 1 m

# Nest-Rallye

**NEU!  
NEW!**



Unsere drehbare Kinder-Rallye in neuem Look mit Vogelnestern für einen Plausch oder zum Ausruhen. Auch Klettern ist möglich.

Our Children's Rallye in a new shape with bird's nests for having a rest or a chat. Also climbing from one to another part is possible.

**Art.-Nr. 20.01.165**

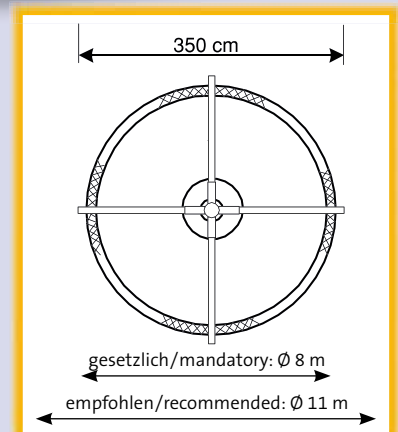
**Material + Maße:**

- ★ 1 Stahlmast, 3,8 m lang, Ø 15,9 cm
- ★ 8 Leimbinder à 1,65 m, Ø 14 cm
- ★ 1 Drehkreuz
- ★ 1 Pack Spielteil
- ★ Platzbedarf inkl. Sicherheitsbereich  
Gesetzlich vorgeschrieben: Ø 8 m  
Empfohlener Bereich: Ø 11 m
- ★ Fallhöhe: 2,5 m

**Art. no. 20.01.165**

**Material and dimensions:**

- ★ 1 steel post, 3.8 m long, Ø 15.9 cm
- ★ 8 wooden beams à 1.65 m, Ø 14 cm
- ★ 1 cross-beam
- ★ 1 pack playing-part
- ★ Required floor space incl. safety area  
Mandatory safety area: Ø 8 m  
Recommended safety area: Ø 11 m
- ★ Height of fall: 2.5 m



# Dreh-Wipp-mich-Karussell (Waage)



Zu zweit im Takt schaukeln – dieses Gerät fordert und fördert das harmonische Miteinander, denn nur durch abwechselndes Wippen und Schaukeln gelingt es, dies auch zusätzlich noch zu drehen. Eine echte Herausforderung!

## Art.-Nr. 20.02.150

### Material + Maße:

- ★ 1 Stahlmast, feuerverzinkt, Ø 15,9 cm, 3,8 m lang
- ★ 1 Drehkreuz mit Tragarm 3,5 m lang, feuerverzinkt und lackiert, Ø 15,9 cm
- ★ 2 Pendelsitze
- ★ Einbautiefe: 1 m
- ★ Platzbedarf inkl. Sicherheitsbereich  
Gesetzlich vorgeschrieben: Ø 11 m  
Empfohlener Bereich: Ø 14 m
- ★ Fallhöhe: ca. 1,5 m

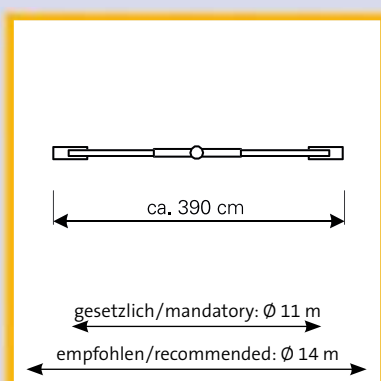
## Swinging two by two

Turning by swinging – this only works together in harmony. It is a real challenge!

## Art. no. 20.02.150

### Material and dimensions:

- ★ 1 steel post, Ø 15.9 cm, 3.8 m, long hot galvanized
- ★ 1 steel cross galvanized and 1 steel cross-beam 3.5 m long, Ø 15.9 cm, hot galvanized and coloured
- ★ 2 pendulum seats
- ★ Depth of installation: 1 m
- ★ Required floor space incl. safety area  
Mandatory safety area: Ø 11 m  
Recommended safety area: Ø 14 m
- ★ Height of fall: appr. 1.5 m



# Fun in the city!

Hally-Gally® allerorten – warum nicht auch in Fußgängerzonen?

You can find Hally-Gally® just about anywhere – why not in pedestrian precincts too?



## Vogelnest-Karussell

### City-Version

Die City-Version des Vogelnest-Karussells lässt sich dank einer Spezial-Konstruktion mühelos befestigen.

Art.-Nr. 20.06.080

Material + Maße:

- ★ 1 lackierter Stahlmast mit Bodenplatte, 2,8 m Länge
  - ★ 1 Drehschuh
  - ★ 1 Vogelnest-Korb, Ø 1,9 m
  - ★ 1 Handrad
  - ★ Platzbedarf inkl. Sicherheitsbereich  
Gesetzlich vorgeschrieben: Ø 6 m  
Empfohlener Bereich: Ø 9 m  
Einbau von Fallschutzplatten wird empfohlen
  - ★ Fallhöhe: ca. 0,8 m
- Farbe zum Streichen des Mastes liegt bei.

### Roundabout bird's nest (city version)

The city version of the bird's nest roundabout is specially designed to make it easy to install.

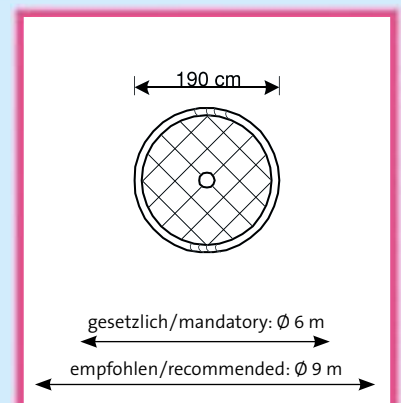
Art. no. 20.06.080

Material and dimensions:

- ★ 1 steel post with foot plate, 2.8 m long
  - ★ 1 rotation element
  - ★ 1 bird's nest, Ø 1.9 m
  - ★ 1 handwheel
  - ★ Required floor space incl. safety area  
Mandatory safety area: Ø 6 m  
Recommended safety area: Ø 9 m  
(We recommend installation of safer surfacing of a thickness of 15 mm)
  - ★ Height of fall: appr. 0.8 m
- Colour for painting the post is attached.



Spezial-Konstruktion für einfaches und schnelles Aufstellen!  
Easily set up thanks to its special design!



# Schlendrian



Gsm

Spielplatz- und Citymöbel aus 42 mm VA-Rohr mit schwarzem Herkulesnetz 16 mm Ø. Zum Aufdübeln auf Fertigfundamente. Fertigfundamente in 4 Grundfarben lieferbar.

Art.-Nr. 20.02.300 Liege

Material + Maße:

★ 1,95 x 0,72 m

Playground and city program of stainless steel tube 42 mm Ø with net of 16 mm hercules in black. For fixing on a concrete plate supplyable in 4 basic colours.

Art. no. 20.02.300 Sun-lounger

Material + Dimensions:

★ 1.95 x 0.72 m



# Schlendrian



**Art.-Nr. 20.02.301**

**Bank ohne Lehne**

★ 2 x 0,65 x 0,83 m

**Art.-Nr. 20.02.302**

**Bank mit Lehne**

★ 2 x 0,65 x 0,44 m

**Art.-Nr. 20.02.303 Hocker**

★ 0,65 x 0,65 x 0,44 m

**Art.-Nr. 20.02.304 Stuhl**

★ 0,65 x 0,68 x 0,83 m

**Art.-Nr. 20.02.305 Tisch**

★ 1,26 m Ø

**Art. no. 20.02.301**

**Bench without backrest**

★ 2 x 0.65 x 0.83 m

**Art. no. 20.02.302**

**Bench with backrest**

★ 2 x 0.65 x 0.44 m

**Art. no. 20.02.303 Stool**

★ 0.65 x 0.65 x 0.44 m

**Art. no. 20.02.304 Chair**

★ 0.65 x 0.68 x 0.83 m

**Art.-Nr. 20.02.305 Table**

★ 1.26 m Ø

# Pilz-Kreisel



Spezial-Konstruktion für einfaches und schnelles Aufstellen!  
Easily set up thanks to its special design!

- ★ Platzbedarf inkl. Sicherheitsbereich  
Gesetzlich vorgeschrieben: Ø 6 m  
Empfohlener Bereich: Ø 8 m
- ★ Fallhöhe: ca. 0,9 m
- Farbe zum Streichen des Mastes liegt bei

## Toadstool (city version)

An attractive oasis of fun in the middle of the city shopping area. Easily set up on an asphalt or similar surface thanks to its special design.

### Art. no. 20.06.110

#### Material and dimensions:

- ★ 1 steel post with foot Ø 15.9 cm, 1.2 m long
  - ★ 1 pack playing part Ø 2 m
  - ★ Foundation: 0.8 x 0.8 x 0.6 m
  - ★ Depth of installation: 1 m
  - ★ Height: 1.2 m
  - ★ Required floor space incl. safety area  
Mandatory safety area: Ø 6 m  
Recommended safety area: Ø 8 m
  - ★ Height of fall: appr. 0.9 m
- Colour for painting the post is attached

### City-Version

Die City-Variante des beliebten Pilz-Kreisels stellt eine attraktive Spieloase im innerstädtischen Kauf-Betrieb dar.

### Art.-Nr. 20.06.110

#### Material + Maße:

- ★ 1 Stahlmast mit Fuß Ø 15,9 cm, 1,2 m lang
- ★ 1 Spielteil Ø 2 m
- ★ Fundament: 0,8 x 0,8 x 0,6 m
- ★ Einbautiefe: 1 m
- ★ Gerätehöhe: 1,2 m

# Ankerkonstruktion

Für Tiefgaragen, Flachdächer etc. am Beispiel „Bienenkorb“. Auch geeignet für „Mini-Vogelneistkarussell“ und „Mini-Kletterwirbel“. Zum einfachen Aufstellen ohne Dübeln und Schrauben (dann erforderlichen Fallschutz aufbringen).

### Anchor-construction

At the example of “Beehive carousel” for underground parkings, flat roofs etc. Also suitable for “Mini-Roundabout Bird’s Nest” and “Mini climbing whirl”. For simple installation without screws (then protective surface).



### Art.-Nr. 20.00.015

#### Material + Maße:

- ★ Stahlmast mit runder Ankerplatte zum Aufstellen auf Tiefgaragen, Flachdächer etc.

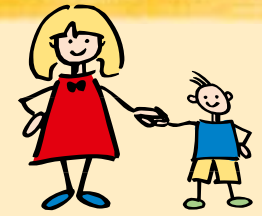
### Art. no. 20.00.015

#### Material and dimensions:

- ★ Steel post with a round anchor for setting up on underground parkings, flat roofs etc.



# Hally-Gally®



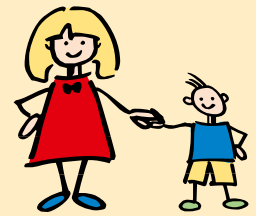
## Der große Spaß auf den Karussells

Bei diesen Geräten dreht sich alles um die reine Freude. Nicht nur drehen, nein, auch klettern, schwingen, schaukeln und rennen, rennen, rennen. Typisch für Hally-Gally®: Kinder brauchen Partner, wenn sie nicht nur klettern oder träumen wollen – der Kreiselbetrieb fördert die Kommunikation und das Sozialverhalten. Diese Geräte, überwiegend für Kinder von 4–15 Jahren, findet man auf öffentlichen Spielplätzen, jedoch auch in Fußgängerzonen, Kindergärten und Therapieeinrichtungen.

### Maxi-roundabouts

Mega fun with the roundabouts: not only turning around, but also climbing, swinging and of course running, running, running. The typical idea of Hally-Gally®: the kids need partners, while not only climbing or dreaming – the roundabouts promote communication and social skill. They are suitable for public playgrounds as well as for pedestrian precincts, kindergardens and therapy centres. They attract children between 4 and 15 years.





# Ellipsilon und Kleine Sanduhr

1 Grundgerät – 2 Gesichter!  
1 basic – 2 shapes!



20.01.170



20.01.180

Ein himmlisches Vergnügen auf dem Ellipsilon und der kleinen Sanduhr. Der Grundgedanke eines sich um einen Fixpunkt drehendes Spielteil zeigt immer wieder neue Gesichter. Blickfang und Spielspaß zugleich. Beim Ellipsilon sind die beiden ovalen umwickelten Ringe nicht in einer Flucht aufgehängt, sondern gegeneinander, was eine besondere Anforderung darstellt. Die kleine Sanduhr wird in der Mitte mit einem Querseil verjüngt.



Art. no. 20.01.170 Ellipsilon

Art.-Nr. 20.01.180 Little Hour Glass

Material and dimensions:

- ★ 1 steel-post Ø 12 cm, 3,8 m lang
- ★ 2 wrapped steel rings 2,3 x 1,4 m
- ★ 1 pivot cross
- ★ Foundation measurements: 1 x 1 x 0,8 m
- ★ Required floor space incl. safety area  
Mandatory safety area: Ø 7 m  
Recommended safety area: Ø 11 m
- ★ Subsurface: sand or similar
- ★ Height of fall: appr. 2 m

Art.-Nr. 20.01.170 Ellipsilon

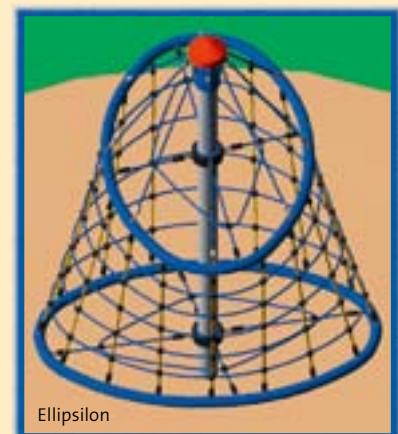
Art.-Nr. 20.01.180 Kleine Sanduhr

Material + Maße:

- ★ 1 Stahlmast Ø 12 cm, 3,8 m lang
- ★ 2 umwickelte Stahlringe 2,3 x 1,4 m
- ★ 1 Drehkreuz
- ★ Fundamentierung: 1 x 1 x 0,8 m
- ★ Platzbedarf inkl. Sicherheitsbereich  
Gesetzlich vorgeschrieben: Ø 7 m  
Empfohlener Bereich: Ø 11 m
- ★ Untergrund: Sand o. ä.
- ★ Fallhöhe: ca. 2 m

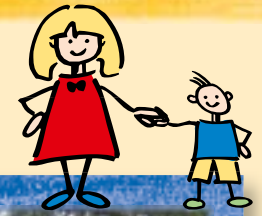
## The Ellipsilon and the little Hour Glass

Great fun on the “Ellipsilon” and the little “Hour Glass”. The basic idea of a playing part turning around a fix point now has a new shape. Eye catcher combined with fun. The oval rings of the “Ellipsilon” are not installed directly one below each other. This means a special demand to the players. The little “Hour Glass” is narrowed in the middle of the net by a rope.



Ellipsilon

# Große Kletterpyramide



Spielbetrieb auf zwei Ebenen. Unten machen die Kleinen erste Kletterversuche; in der Beletage tummeln sich die Großen und bringen mit dem Handrad das Karussell auf Touren.

## Art.-Nr. 20.01.060

### Material + Maße:

- ★ 1 Stahlmast, Ø 20 cm, 5 m lang mit VA-Mastschutz
- ★ 1 Drehschuh
- ★ 1 Pack Gummiboden mit Netzwerk, Ø 1,9 m
- ★ 1 Handrad
- ★ 1 Bund Aluminium-Ringe, achteckig
- ★ Fundamentierung: 1,2 x 1,2 x 0,8 m
- ★ Einbautiefe: 1 m
- ★ Platzbedarf inkl. Sicherheitsbereich  
Gesetzlich vorgeschrieben: Ø 8 m  
Empfohlener Bereich: Ø 11 m
- ★ Fallhöhe: ca. 2,8 m

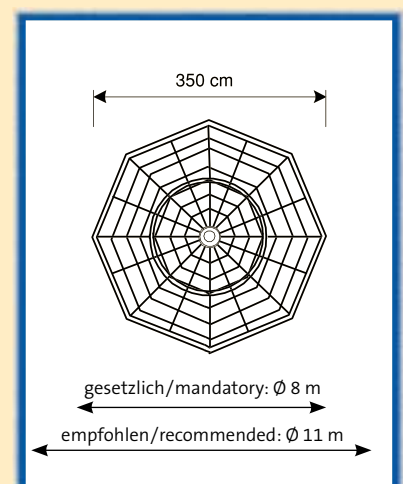
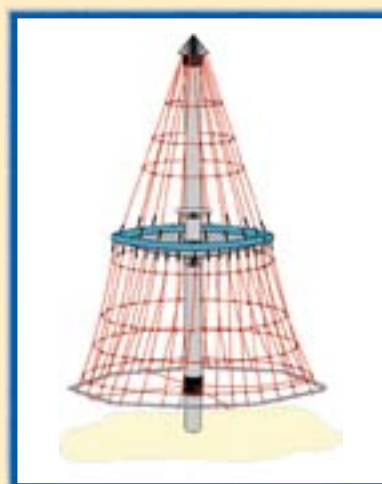
## Large climbing pyramid

Two different floors to play on. Younger children try out their climbing skills on the ground floor, while the older ones try to move it by using the handwheel.

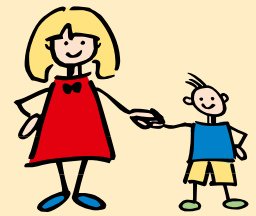
## Art. no. 20.01.060

### Material and dimensions:

- ★ 1 steel post, Ø 20 cm, 5 m long with stainless steel protection
- ★ 1 rotation element
- ★ 1 pack rubber floor with net and accessories, Ø 1.9 m
- ★ 1 octagonal ring
- ★ 1 handwheel
- ★ Foundation: 1.2 x 1.2 x 0.8 cm
- ★ Depth of installation: 1 m
- ★ Required floor space incl. safety area  
Mandatory safety area: Ø 8 m  
Recommended safety area: Ø 11 m
- ★ Height of fall: appr. 2.8 m



# Turmkreisel



Um einen 4 m hohen 20 cm starken Stahlmast dreht sich ein Kletternetzchimney unterbrochen von einem umwickelten Stahlring 2 m Ø. In Höhe dieses Stahlringes bilden Herkulesseile eine zusätzliche Ebene mit zwei Sitzmöglichkeiten. Der „Turmkreisel“ ist eine preislich interessante Variante in unserem Maxi-Kreisel-Bereich.

**Art.-Nr. 20.01.150**

**Material + Maße:**

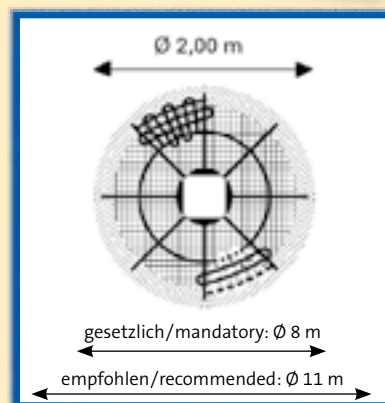
- ★ 1 Stahlmast Ø 20 cm, 5 m lang, mit VA-Mastschutz
- ★ 1 Spielteil Ø 2 m
- ★ 1 Handrad
- ★ Einbautiefe: 1 m
- ★ Platzbedarf inkl. Sicherheitsbereich  
Gesetzlich vorgeschrieben: Ø 8 m  
Empfohlener Bereich: Ø 11 m
- ★ Fallhöhe: ca. 2,8 m

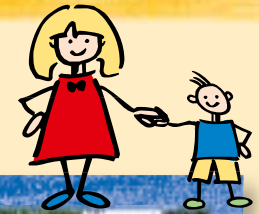
A climbing-net-chimney is rotating around a steel-post of 20 cm diameter, 4 m long. It's separated by a ring 2 m diameter, which builds an additional playing floor with two seats. Regarding the price, the „Turmkreisel“ is an interesting new one of the “Maxi-Carousels”.

**Art. no. 20.01.150**

**Material and dimensions:**

- ★ 1 steel post Ø 20 cm, 5 m long with stainless steel protection
- ★ 1 playing-part Ø 2 m
- ★ 1 handwheel
- ★ Depth of installation: 1 m
- ★ Required floor space incl. safety area  
Mandatory safety area: Ø 8 m  
Recommended safety area: Ø 11 m
- ★ Height of fall: approx. 2.8 m





# Federkreisel

Klettern und sich auch noch drehen: Der Federkreisel aus der Hally-Gally-Serie macht's möglich. Das Gerät zeichnet sich durch einen nachhaltig hohen Spielwert aus. Auf dem Hally-Gally-Federkreisel können mehrere Kinder gleichzeitig spielen. Dank seiner ausgefeilten Konstruktion und der robusten Ausführung erfreut das abwechslungsreiche Spielplatzgerät viele Jahre lang Käufer wie Kinder.

## Art.-Nr. 20.04.010

### Material + Maße:

- ★ 1 Grundgerät, Ø 1,5 m
- ★ 1 Stahlmast, Ø 20 cm, 3 m lang
- ★ 1 Bund Aluminium-Ringe, achteckig
- ★ 1 Pack Netzwerk
- ★ 4 Eingrabanke
- ★ Fundament: 4 Stück à 0,5 x 0,5 x 0,7 m
- ★ Einbautiefe: 1 m
- ★ Platzbedarf inkl. Sicherheitsbereich  
Gesetzlich vorgeschrieben: Ø 8 m  
Empfohlener Bereich: Ø 11 m
- ★ Fallhöhe: ca. 2 m

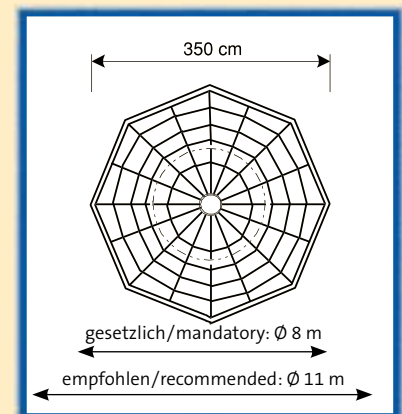
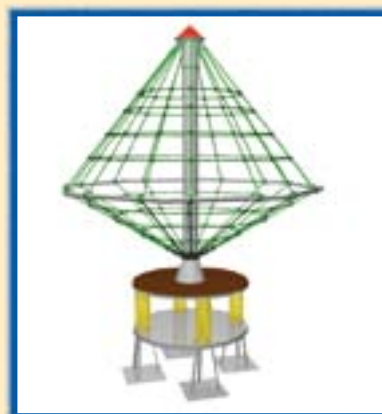
## Spring mounted rotating top

Climbing and rotating are the main play features with the spring mounted rotating top from the Hally-Gally programme. Several children can amuse themselves at the same time. Thanks to the ingenious design and solid construction this device will last for many years.

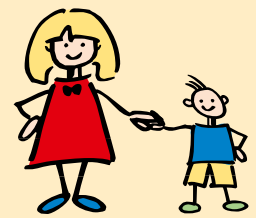
## Art. no. 20.04.010

### Material and dimensions:

- ★ 1 basic construction, Ø 1.5 m
- ★ 1 steel post, Ø 20 cm, 3 m long
- ★ 1 pack octagonal rings
- ★ 1 pack netting
- ★ 4 anchors
- ★ Foundations: 4 x 0.5 x 0.5 x 0.7 m
- ★ Depth of installation: 1 m
- ★ Required floor space incl. safety area  
Mandatory safety area: Ø 8 m  
Recommended safety area: Ø 11 m
- ★ Height of fall: appr. 2 m



# Vogelnest-Karussell



## Ein Klassiker unter den Spielgeräten

Eine moderne Karussell-Variante, die auf jedem Spielplatz rasch zum Publikums-Liebling wird. Der strapazierfähige Korb eignet sich auch für einen gemütlichen Plausch unter Freunden.

**Art.-Nr. 20.01.080**

**Material + Maße:**

- ★ 1 Stahlmast, Ø 20 cm, 3,8 m lang mit VA-Mastschutz
- ★ 1 Drehschuh
- ★ 1 Korb, Ø 1,9 m
- ★ 1 Handrad
- ★ Fundamentierung: 1,2 x 1,2 x 0,8 m
- ★ Einbautiefe: 1 m
- ★ Platzbedarf inkl. Sicherheitsbereich  
Gesetzlich vorgeschrieben: Ø 6 m  
Empfohlener Bereich: Ø 9 m
- ★ Fallhöhe: 0,8 m

## Roundabout bird's nest A classical playing-device

A modern version of the roundabout that quickly becomes a children's favorite on any playground. The hardwearing basket is also a cosy place to enjoy a relaxing chat with "old" friends.

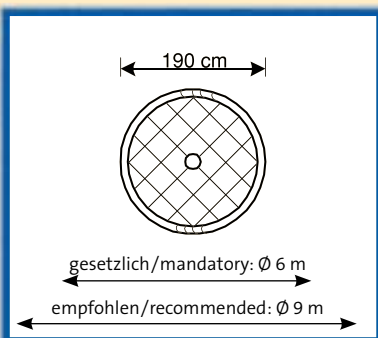
**Art. no. 20.01.080**

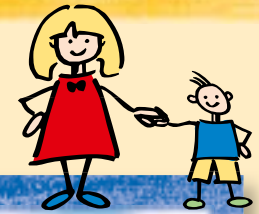
**Material and dimensions:**

- ★ 1 steel post, Ø 20 cm, 3,8 m long with stainless steel protection
- ★ 1 rotation element
- ★ 1 bird's nest, Ø 1.9 m
- ★ 1 handwheel
- ★ Foundation: 1.2 x 1.2 x 0.8 m
- ★ Depth of installation: 1 m
- ★ Required floor space incl. safety area  
Mandatory safety area: Ø 6 m  
Recommended safety area: Ø 9 m
- ★ Height of fall: appr. 0.8 m



VA-Mastschutz zwischen Mast und Laufbuchse.  
With protection tube of stainless steel.





# Kletterwirbel

Oben wie unten Spitze – und dazwischen viel Platz für Spiel und Spaß. Wenn sich die Kinder am Mittelring festhalten und drehen lassen, kommt ein Hauch von Fliegen auf.

## Art.-Nr. 20.01.130

### Material + Maße:

- ★ 1 Stahlmast, Ø 20 cm, 5 m lang, mit VA-Mastschutz
- ★ 1 Bund Aluminium-Ringe, achteckig
- ★ 1 Netzwerk
- ★ 1 Drehschuh
- ★ Fundament: 1,2 x 1,2 x 0,8 m
- ★ Einbautiefe: 1 m
- ★ Platzbedarf inkl. Sicherheitsbereich  
Gesetzlich vorgeschrieben: Ø 8 m  
Empfohlener Bereich: Ø 11 m
- ★ Fallhöhe: ca. 2,5 m

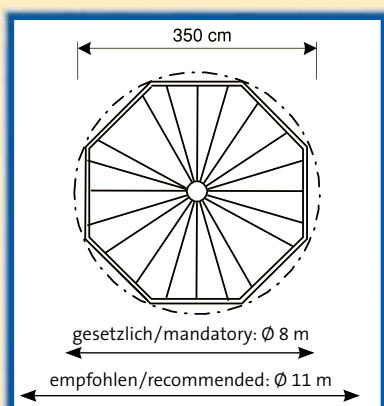
## Climbing whirl

Pointed top and bottom – with a lot of room for fun and games in between. When children hold on to the central ring and let themselves whirl around it is a feeling like flying.

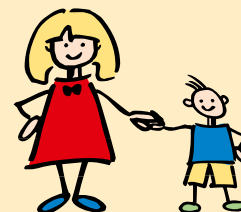
## Art. no. 20.01.130

### Material and dimensions:

- ★ 1 steel post, Ø 20 cm, 5 m long, with stainless steel protection
- ★ 1 pack octogonal rings
- ★ 1 pack netting
- ★ 1 rotation element
- ★ Foundation: 1.2 x 1.2 x 0.8 m
- ★ Depth of installation: 1 m
- ★ Required floor space incl. safety area  
Mandatory safety area: Ø 8 m  
Recommended safety area: Ø 11 m
- ★ Height of fall: appr. 2.5 m



# Midi-Kletterwirbel



**Auch in der Midi-Version!**  
Die Alternative zwischen „Groß“ und „Klein“

**Art.-Nr. 20.01.135**

**Material + Maße:**

- ★ 1 Stahlmast  $\varnothing$  15,9 cm, 3,8 m lang
- ★ 1 Spielteil  $\varnothing$  2 m
- ★ 1 Drehschuh
- ★ Fundament: 1,2 x 1,2 x 0,8 m
- ★ Einbautiefe: 1 m
- ★ Platzbedarf inkl. Sicherheitsbereich  
Gesetzlich vorgeschrieben:  $\varnothing$  7 m  
Empfohlener Bereich:  $\varnothing$  10 m
- ★ Untergrund: Sand
- ★ Fallhöhe: 1,7 m

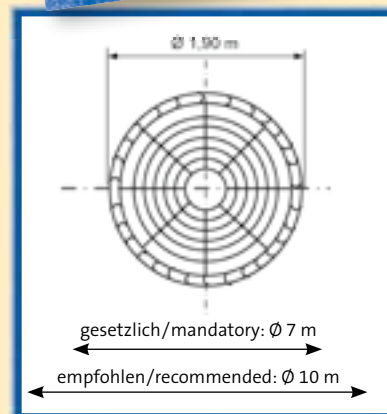
**Also in midi!**

The alternative between “big” and “small”

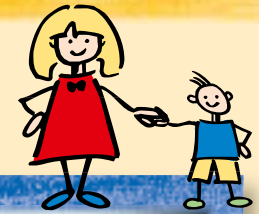
**Art. no. 20.01.135**

**Material and dimensions:**

- ★ 1 steel post  $\varnothing$  15.9 cm, 3.8 m long
- ★ 1 playing part  $\varnothing$  2 m
- ★ 1 rotation element
- ★ Foundation: 1.2 x 1.2 x 0.8 m
- ★ Depth of installation: 1 m
- ★ Required floor space incl. safety area  
Mandatory safety area:  $\varnothing$  7 m  
Recommended safety area:  $\varnothing$  10 m
- ★ Sub surface: sand
- ★ Height of fall: appr. 1.7 m







# Spiralkreisel

Ein witziges Gerät, das zu schnellem Aufstieg und lustigen Fahrten lockt. „Kreisläufer“ und „Insider“ können den Karussellbetrieb in Gang setzen.

## Art.-Nr. 20.01.120

### Material + Maße:

- ★ 1 Stahlmast, Ø 20 cm, 3,8 m lang mit VA-Mastschutz
- ★ 1 Drehschuh
- ★ 1 Paket Netzwerk mit Gummiboden, Ø 1,9 m
- ★ Fundament: 1,2 x 1,2 x 0,8 m
- ★ Einbautiefe: 1 m
- ★ Platzbedarf inkl. Sicherheitsbereich  
Gesetzlich vorgeschrieben: Ø 7 m  
Empfohlener Bereich: Ø 10 m
- ★ Fallhöhe: ca. 2 m

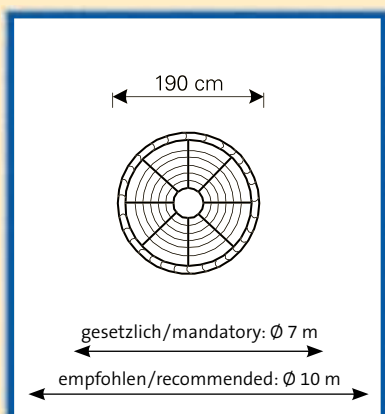
## Spiral Spinning Top

This attractive playing device encourages children of every age to have fun by climbing, turning around or just sitting on the mat and have a little chat.

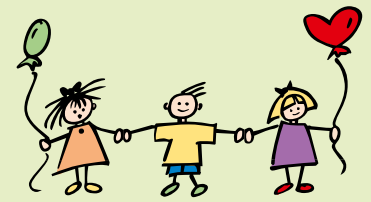
## Art. no. 20.01.120

### Material and dimensions:

- ★ 1 steel post, Ø 20 cm, 3,8 m long with stainless steel protection
- ★ 1 rotation element
- ★ 1 pack rubber floor with network, Ø 1,9 m
- ★ Foundation: 1.2 x 1.2 x 0.8 m
- ★ Depth of installation: 1 m
- ★ Required floor space incl. safety area  
Mandatory safety area: Ø 7 m  
Recommended safety area: Ø 10 m
- ★ Height of fall: appr. 2 m



# Hally-Gally®



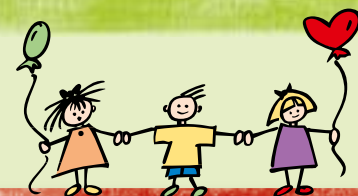
## Vom Geheimnis der ersten Gipfel

Nicht jede Altersgruppe braucht die Superlative. Für die jüngeren Spielplatzgäste haben auch die Gipfel der kleinen Kreisel einen faszinierenden Reiz. Hier können sie den Aufstieg schon einmal üben und dabei das kribbelnde Gefühl des Karussellfahrens genießen. Quasi als Einstieg zum Aufstieg. Die kleinen Hally-Gallys® „stehen“ vielerorts ihren „Mann“. Auf öffentlichen Spielplätzen ebenso wie in Kindergärten, Freizeitparks und Raststätten. Oder auch in Fußgängerzonen, wie die City-Version des Pilzkreisels. „Mini“-Fans sind 3 bis 8 Jahre alt.

### Mini-roundabouts Reaching the top is a big achievement

The youngsters are fascinated by the idea of reaching the top of small roundabouts. They can practice their climbing skills and enjoy the mixed feelings on it. The “Mini” series is suitable for public playgrounds, nursery schools, theme parks, motorway areas, or pedestrian precincts, where the city versions are well-established. The “Mini”-Fans are between 3 and 8 years old.





# Mini-Turmkreisel

Von hier aus schaut man in die Ferne!

Art.-Nr. 20.01.151

Material + Maße:

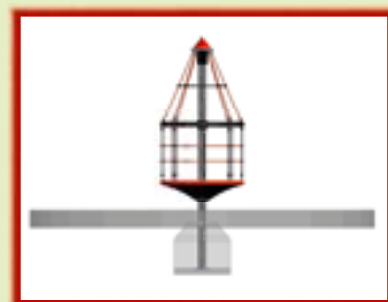
- ★ Stahlmast 16 cm Ø zum Einbetonieren
- ★ Spielteil 1,6 m Ø
- ★ Fallhöhe 1,5 m
- ★ Platzbedarf inkl. Sicherheitsabstand: gesetzlich 6 m Ø empfohlen 9 m Ø

## Visions for kids

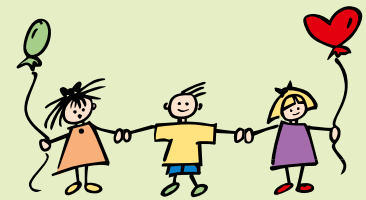
Art. no. 20.01.151

Material and dimensions:

- ★ steel-post 16 cm Ø
- ★ playing part 1.6 m Ø
- ★ Height of fall: 1.5 m
- ★ required floor space incl. safety area: mandatory 6 m Ø recommended 9 m Ø



# Zwergennest-Karussell



- ★ Platzbedarf inkl. Sicherheitsbereich gesetzl. vorgeschrieben: Ø 5,5 m  
empfohlen: Ø 8 m
  - ★ Fallhöhe: 0,8 m
- Farbe zum Streichen des Mastes liegt bei.

## Turning around and tight in the saddle

The kids outside and kiddies inside. Mini-bird's nest in a special design.  
For putting in concrete – with anchor for digging in on demand.

Art. no. 20.06.133

Material and dimensions:

- ★ 1 steelpost approx. 10 cm Ø
  - ★ 1 playing part Ø 1,4 m
  - ★ Height: approx. 2,2 m
  - ★ Depth of installation: 0,8m
  - ★ Required floor space incl. safety area mandatory: Ø 5,5 m  
recommended: Ø 8 m
  - ★ Height of fall: 0,8 m
- Colour for painting the post is attached.

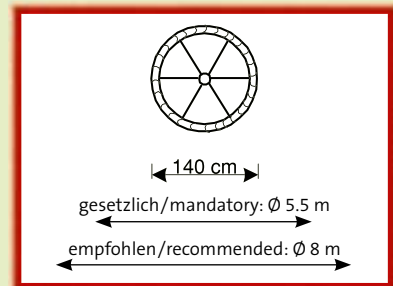
**Laufen – drehen und „fest im Sattel“ sitzen**  
Auch Spielgeräte für die Kleinen müssen einen dauerhaften Spielwert für „Kleine“ und „Große“ garantieren. Dieses Karussell fördert das Miteinander.

Zum Einbetonieren – auf Anfrage mit Anker zum Eingraben.

Art.-Nr. 20.06.133

Material + Maße:

- ★ 1 Stahlmast ca. 10 cm Ø, 3m lang
- ★ 1 Spielteil Ø 1,4 m
- ★ Gerätehöhe: ca. 2,2 m
- ★ Einbautiefe: 0,8 m



# Zwergenpitz



Mal schauen, wie man vorwärts kommt!  
Für die aller kleinsten Spielplatznutzer.

Art.-Nr. 20.05.111

Material + Maße:

- ★ 1 Stahlmast ca. 10 cm Ø, 1,5 m lang zum Einbetonieren
- ★ 1 Spielteil Ø 1,4 m
- ★ Höhe: ca. 0,8 m

## Little mushroom

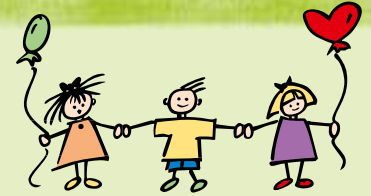
Try to move!  
For the little ones!

Art. no. 20.05.111

Material and dimensions:

- ★ 1 steel post approx. 10 cm Ø, 1,5m long
- ★ 1 playing part Ø 1,4 m
- ★ Height: approx. 0,8 m

Beachten Sie bitte die Info-Seiten 66 und 67.



# Vogelnest-Karussell piccolo



## Art.-Nr. 20.06.135

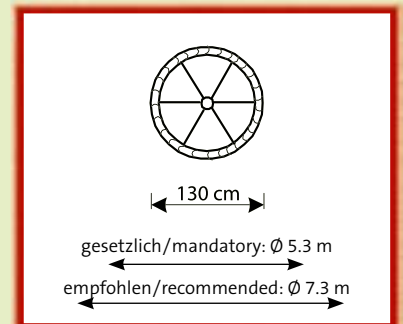
### Material + Maße:

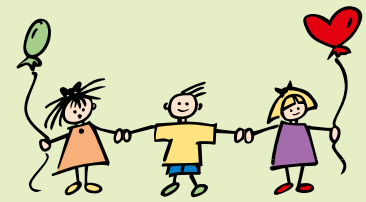
- ★ Stahlmast Ø 10 cm zum Einbetonieren
  - ★ Höhe: 1,75 m hoch x 1,3 m Ø
  - ★ Platzbedarf inkl. Sicherheitsbereich  
Gesetzlich vorgeschrieben: Ø 5,3 m  
Empfohlener Bereich: Ø 7,3 m
  - ★ Fallhöhe: 1 m
- Farbe zum Streichen des Mastes liegt bei.

## Art. no. 20.06.135

### Material and dimensions:

- ★ with steel post Ø 10 cm for set into concrete
  - ★ Height: 1.75 m x 1.3 m Ø
  - ★ Required floor space incl. safety area  
Mandatory safety area: Ø 5.3 m  
Recommended safety area: Ø 7.3 m
  - ★ Height of fall: 1 m
- Colour for painting the post is attached.





# Pilz-Kreisel



Faszinierend – und ungefährlich zugleich. Insbesondere die Kleinen (ab drei Jahren) können dem lustigen Pilz aufs Dach steigen oder sich auf das rings-herum angebrachte Baldachin-Seil setzen.

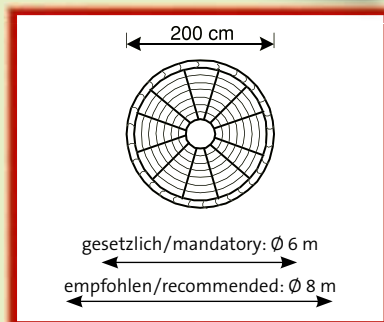
**Art.-Nr. 20.05.110**

Material + Maße:

- ★ 1 Eichenstandholz, 2,2 m lang, Ø 20 cm mit Stahllaschen
- ★ 1 Spielteil, Ø 2 m
- ★ Fundament: 0,8 x 0,8 x 0,6 m
- ★ Einbautiefe: 1 m
- ★ Gerätehöhe: 1,2 m
- ★ Platzbedarf inkl. Sicherheitsbereich  
Gesetzlich vorgeschrieben: Ø 6 m  
Empfohlener Bereich: Ø 8 m
- ★ Fallhöhe: ca. 0,9 m

**Art.-Nr. 20.05.110S**

- ★ alternativ mit Stahlmast Ø 16 cm zum Einbetonieren



**Toadstool**

A fascinating and safe device. Especially little children are able to climb on top of this amusing mushroom and can sit down on the canopy. A star product among the Hally-Gally® equipment range.

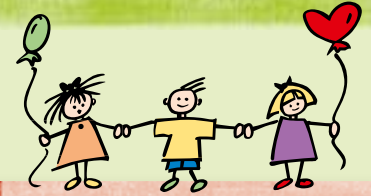
**Art. no. 20.05.110**

Material and dimensions:

- ★ 1 main post, oak, 2.2 m long, Ø 20 cm with steellashing
- ★ 1 pack playing part, Ø 2 m
- ★ Foundation: 0.8 x 0.8 x 0.6 m
- ★ Depth of installation: 1 m
- ★ Height: 1.2 m
- ★ Required floor space incl. safety area  
Mandatory safety area: Ø 6 m  
Recommended safety area: Ø 8 m
- ★ Height of fall: appr. 0.9 m

**Art. no. 20.05.110S**

- ★ alternativ with steel post Ø 16 cm



# Mini-Kreisel

Wieder eine neue Variante unserer Karussells für die Kleinsten. Man sucht sich einen sicheren Platz, stehend oder sitzend und dann geht's rund!

## Art.-Nr. 20.06.100

### Material + Maße:

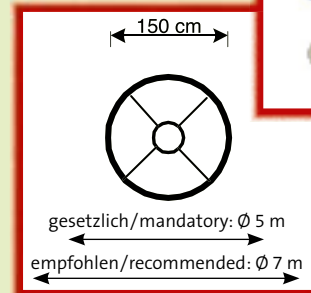
- ★ 1 doppelter Stahlpfosten 2,2 m, Ø 15,9 cm (1 x zum Einbetonieren, 1 x als Mantelrohr bis UK-Drehboden, blau-rot lackiert)
- ★ 1 hochwertiger Leimholzboden ca. 2,1 cm stark, absolut wetterfest
- ★ Einbautiefe: 1 m
- ★ Platzbedarf inkl. Sicherheitsbereich  
Gesetzlich vorgeschrieben: Ø 5 m  
Empfohlener Bereich: Ø 7 m
- ★ Fallhöhe: ca. 0,4 m



## Art. no. 20.06.100

### Material and dimensions:

- ★ 1 double steel post 2.2 m, Ø 15.9 cm (1 for installation into concrete, 1 as the cover post up to the low edge of the wooden-plate. Painted blue and red)
- ★ 1 high quality wooden plate 2.1 cm, absolutely weatherproof
- ★ Depth of installation: 1 m
- ★ Required floor space incl. safety area  
Mandatory safety area: Ø 5 m  
Recommended safety area: Ø 7 m
- ★ Height of fall: appr. 0.4 m



## Mini-Rotating Top

And again a new kind of our carousels for the kiddies. Being safe by sitting or standing on the wooden plate turning around can be started!

# Wichtel-Kreisel

## Art.-Nr. 20.06.101

### Material + Maße:

- ★ 1 drehender Stahlpfosten 1,4 m, Ø 11,4 cm, feuerverzinkt, mit Abdeckkappen, Spezialfarbe (rot) zum Streichen im Lieferumfang
- ★ Siebdruckplatte als Standfläche
- ★ HDPE-Platte (blau) als Halteplatte
- ★ Inkl. hochwertigen, wartungsfreien Drehlagern
- ★ Halteseil aus Herkulesseil (Ø 1,6 cm, 6-litzig, mit Stahleinlage)
- ★ Platzbedarf inkl. Sicherheitsbereich  
Gesetzlich vorgeschrieben: Ø 5 m  
Empfohlener Bereich: Ø 7 m
- ★ Fallhöhe: ca. 0,4 m

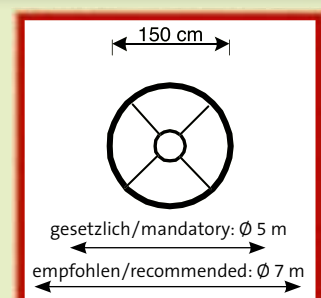


## Art. no. 20.06.101

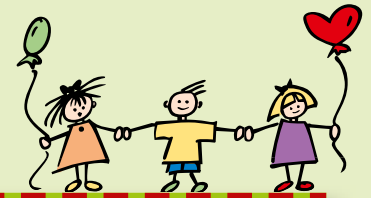
### Material and dimensions:

- ★ 1 rotary steel post 1.40 m, Ø 11.4 cm, hot-dip galvanized, with caps, special paint (red) included in delivery
- ★ Phenolic plywood platform
- ★ HDPE holding plate (blue)

- ★ Incl. high-quality, maintenance-free pivot bearings
- ★ Suspension rope made of Hercules rope (Ø 1.6 cm, 6-strand, with steel core)
- ★ Required floor space incl. safety area  
Mandatory safety area: Ø 5 m  
Recommended safety area: Ø 7 m
- ★ Height of fall: appr. 0.4 m



# Wichtelwind



Wichtel drehen sich geschwind auf dem neuen Wichtelwind hochgeklettert, rundgedreht mal geschaut was sonst noch geht aufgepasst und mitgemacht und dabei auch noch gelacht!

**Art.-Nr. 20.06.150**

**Material + Maße:**

- ★ 1 Stahlmast, 3 m mit Eingrabanke, Ø 16 cm
- ★ 1 Spielteil mit Ring Ø 2 m
- ★ Einbautiefe: 1 m
- ★ Platzbedarf inkl. Sicherheitsbereich  
Gesetzlich vorgeschrieben: Ø 6 m  
Empfohlener Bereich: Ø 9 m
- ★ Fallhöhe: ca. 1 m
- ★ Fallschutz: Rasen

Farbe zum Streichen des Mastes liegt bei.

Auch mit 3,8 m Stahlmast lieferbar  
Fallschutz: Sand, Preis auf Anfrage

**Art. no. 20.06.150**

**Material and dimensions:**

- ★ 1 steel post, 3 m with anchor, Ø 16 cm
- ★ 1 playing part with ring Ø 2 m
- ★ Depth of installation: 1 m
- ★ Required floor space incl. safety area  
Mandatory safety area: Ø 6 m  
Recommended safety area: Ø 9 m
- ★ Height of fall: appr. 1 m

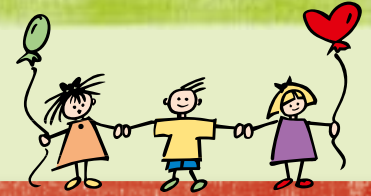
Colour for painting the post is attached.

Also available with 3.8 m steel-post  
sub-surface: sand, price on demand

*Schnelle, kostengünstige und umweltfreundliche Montage durch einfaches Eingraben.  
Easy and quick installation by just digging-in.*







# Bienenkorb-Karussell

Die helle Freude für Hummeln aller Temperamente. Zum Kreiseln und Träumen, Klettern und Turnen.

## Art.-Nr. 20.05.120

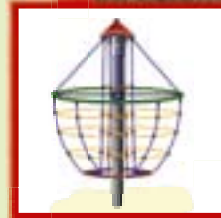
### Material + Maße:

- ★ 1 Stahlmast, 3 m mit Eingrabanke, 16 cm Ø
- ★ 1 Spielteil, Ø 2 m, komplett vormontiert
- ★ Fundament: 0,8 x 0,8 x 0,6 m
- ★ Einbautiefe: 1 m
- ★ Ringhöhe: 1,7 m
- ★ Platzbedarf inkl. Sicherheitsbereich  
Gesetzlich vorgeschrieben: Ø 6 m  
Empfohlener Bereich: Ø 9 m
- ★ Fallhöhe: ca. 1,7 m

## Art. no. 20.05.120

### Material and dimensions:

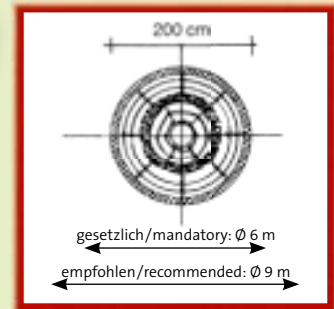
- ★ 1 steel post, 3 m with anchor, 16 cm Ø
- ★ 1 play part, Ø 2 m
- ★ Foundation: 0.8 x 0.8 x 0.6 m
- ★ Depth of installation: 1 m
- ★ Height of upper ring: 1.7 m
- ★ Required floor space incl. safety area  
Mandatory safety area: Ø 6 m  
Recommended safety area: Ø 9 m
- ★ Height of fall: appr. 1.7 m



## Beehive Carousel

Sheer joy for bumble bees whatever their temperament. For spinning around and dreaming, for clambering about and exercising on. Specially for the youngest children.

*Schnelle, kostengünstige und umweltfreundliche Montage durch einfaches Eingraben. Easy and quick installation by just digging-in.*



# Mini-Kletterwirbel

Die Mini-Version des beliebten Kletterwirbels sorgt schon bei den Jüngsten für Dreh- und Kletterspaß.

## Art.-Nr. 20.06.140

### Material + Maße:

- ★ 1 Stahlmast, 3 m mit Eingrabanke, 16 cm Ø
  - ★ 1 Spielteil mit Ring Ø 2 m
  - ★ Einbautiefe: 1 m
  - ★ Platzbedarf inkl. Sicherheitsbereich  
Gesetzlich vorgeschrieben: Ø 6 m  
Empfohlener Bereich: Ø 9 m
  - ★ Fallhöhe: ca. 1 m
- Farbe zum Streichen des Mastes liegt bei.



## “Mini” climbing whirl

The mini-version of the popular Climbing whirl enables even the youngsters climbing on and turning around.

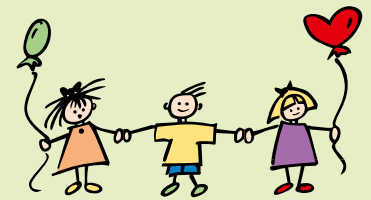
## Art. no. 20.06.140

### Material and dimensions:

- ★ 1 steel post, 3 m with anchor, 16 cm Ø
  - ★ 1 playing part with ring Ø 2 m
  - ★ Depth of installation: 1 m
  - ★ Required floor space incl. safety area  
Mandatory safety area: Ø 6 m  
Recommended safety area: Ø 9 m
  - ★ Height of fall: appr. 1 m
- Colour for painting the post is attached.



# Mini-Vogelnest-Karussell



*Schnelle, kostengünstige  
und umweltfreundliche Montage  
durch einfaches Eingraben.  
Easy and quick installation  
by just digging-in.*

Das für Kindergärten entwickelte Gerät eignet sich sowohl zum Kreiseln in verträglichem Tempo als auch zum Kuscheln, Träumen und für ein „Plauderstündchen“.

**Art.-Nr. 20.06.130**

**Material + Maße:**

- ★ 1 Stahlmast, 3 m lang, mit Ankerplatte, Ø 16 cm
  - ★ 1 Handrad
  - ★ 1 Spielteil, Ø 1,4 m
  - ★ Platzbedarf inkl. Sicherheitsbereich  
Gesetzlich vorgeschrieben: Ø 5,5 m  
Empfohlener Bereich: Ø 8 m
  - ★ Fallhöhe: ca. 0,8 m
- Farbe zum Streichen des Mastes liegt bei.

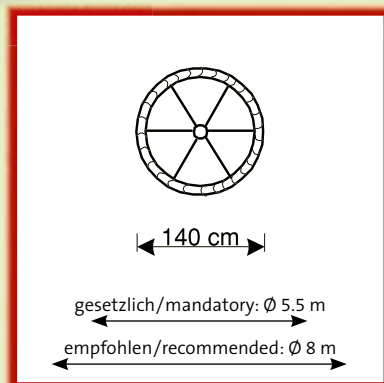
## Mini Roundabout Bird's Nest

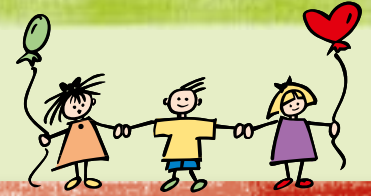
This Mini Roundabout Bird's Nest turns at a moderate speed and is suitable for just being close together and dreaming. This colourful device consists of a steel pole where a basket spins around it. It is only suitable for supervised playgrounds.

**Art. no. 20.06.130**

**Material and dimensions:**

- ★ 1 steel post with anchor, 3 m long, Ø 16 cm
  - ★ 1 hand-wheel
  - ★ 1 playing part, Ø 1.4 m
  - ★ Required floor space incl. safety area  
Mandatory safety area: Ø 5.5 m  
Recommended safety area: Ø 8 m
  - ★ Height of fall: ca. 0.8 m
- Colour for painting the post is attached.





# Tipi-Drehscheibe

Art.-Nr. 20.06.160

Material + Maße:

- ★ 1 Stahlpfosten, Ø ca. 10 cm, Länge 2,5 m mit Stützen ca. 1,2 m zum Einbetonieren, feuerverzinkt
  - ★ 1 wartungsfreiem Drehlager
  - ★ 1 zweifarbig umwickelter Achteckring ca. Ø 1,7 m
  - ★ 1 hochwertiger Leimholzboden
  - ★ Einbautiefe: 1 m
  - ★ Platzbedarf: Ø 1,7 m
  - ★ Platzbedarf inkl. Sicherheitsbereich Gesetzlich vorgeschrieben: Ø 6 m  
Empfohlener Bereich: Ø 9 m
  - ★ Fallhöhe: 0,6 m
- Farbe zum Streichen des Mastes liegt bei.



## Tipi-Turntable

Art. no. 20.06.160

Material and dimensions:

- ★ 1 steel post, Ø appr. 10 cm, for putting into concrete, galvanized
  - ★ 1 rotation-element with maintenance-free friction-bearing
  - ★ 1 octagonal ring Ø 1.7 m covered with rope in 2 colours
  - ★ 1 wooden plate of high quality
  - ★ Depth of installation: 1 m
  - ★ Required floor space incl. safety area  
Mandatory safety area: Ø 6 m  
Recommended safety area: Ø 9 m
  - ★ Height of fall: 0.6 m
- Colour for painting the post is attached.



Gsm

# Akrobatik-Drehscheibe „Ichelhausen“

Zirkusakrobatik auf Drehscheibenmanege!

Art.-Nr. 20.06.170

Material + Maße:

- ★ 1 Stahlpfosten, ca. Ø 10 cm, Länge 2,5 m mit Stützen ca. 1,2 m zum Einbetonieren, feuerverzinkt
  - ★ 1 wartungsfreiem Drehlager
  - ★ 1 Achteckring ca. Ø 1,7 m
  - ★ 1 hochwertiger Leimholzboden
  - ★ 2 Leitern, 2 Pendelsitze, 2 Klettertaue
  - ★ Einbautiefe: 1 m
  - ★ Platzbedarf inkl. Sicherheitsbereich Gesetzlich vorgeschrieben: Ø 6 m  
Empfohlener Bereich: Ø 10 m
  - ★ Fallhöhe: 2 m
- Farbe zum Streichen des Mastes liegt bei.

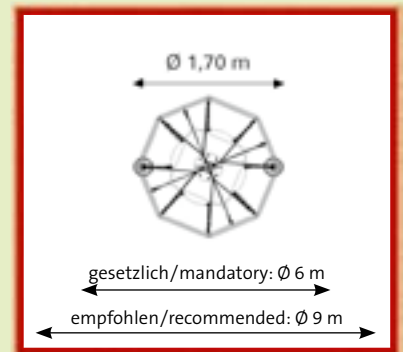


Acrobatics-Turntable  
Circus-acrobatics on a table!

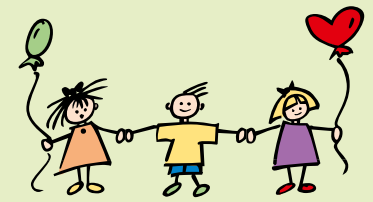
Art. no. 20.06.170

Material and dimensions:

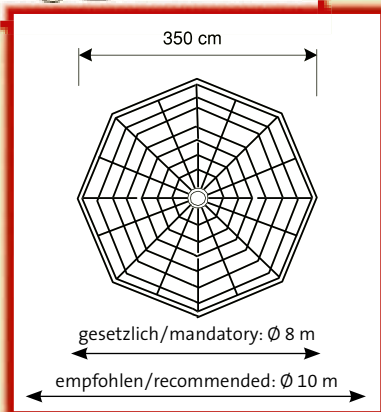
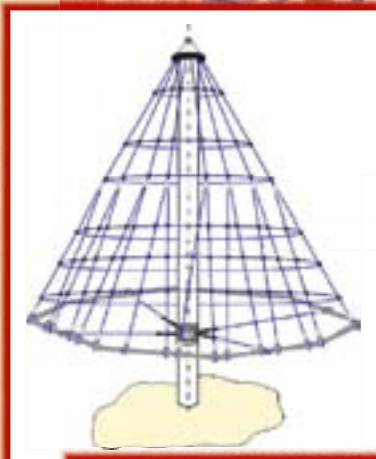
- ★ 1 steel post, appr. Ø 10 cm, galvanized
  - ★ 1 rotation-element with maintenance-free friction-bearing
  - ★ 1 octagonal ring Ø 1.7 m
  - ★ 1 wooden plate of high quality
  - ★ 2 ladders, 2 pendulum-seats, 2 climbing ropes
  - ★ Depth of installation: 1 m
  - ★ Required floor space incl. safety area  
Mandatory safety area: Ø 6 m  
Recommended safety area: Ø 10 m
  - ★ Height of fall: 2 m
- Colour for painting the post is attached.



Gsm



# Mini-Kletterpyramide



Ein typisches Hally-Gally®-Kletter-Karussell. Es hat sich als Solist an Spielpunkten oder Nischengerät auf ansonsten gut bestückten Spielplätzen bewährt.

#### Art.-Nr. 20.01.070

##### Material + Maße:

- ★ 1 Stahlmast,  $\varnothing$  20 cm, 3,8 m lang mit VA-Mastschutz
- ★ 1 Drehschuh
- ★ 1 Paket Netzwerk
- ★ 1 Bund Aluminium-Ringe, achteckig
- ★ Fundamentierung: 1,2 x 1,2 x 0,8 m
- ★ Einbautiefe: 1 m
- ★ Platzbedarf inkl. Sicherheitsbereich  
Gesetzlich vorgeschrieben:  $\varnothing$  8 m  
Empfohlener Bereich:  $\varnothing$  10 m
- ★ Fallhöhe: ca. 2 m

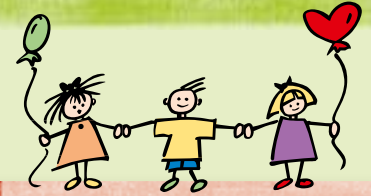
#### “Mini” climbing pyramid

A typical Hally-Gally® climbing pyramid. It fills a niche in well equipped playgrounds or even exists as a solo-stand, in playschools, camp sites, road houses etc.

#### Art. no. 20.01.070

##### Material and dimensions:

- ★ 1 steel post,  $\varnothing$  20 cm, 3.8 m long with stainless steel protection
- ★ 1 rotation element
- ★ 1 pack net
- ★ 1 octagonal ring
- ★ Foundation: 1.2 x 1.2 x 0.8 m
- ★ Depth of installation: 1 m
- ★ Required floor space incl. safety area  
Mandatory safety area:  $\varnothing$  8 m  
Recommended safety area:  $\varnothing$  10 m
- ★ Height of fall: appr. 2 m



# Rundfahrt

gehört in das „Mini-Kreisel-Sortiment“ von Hally-Gally. Ausgerüstet ist sie mit zwei Tellerschaukeln und zwei Kleinkindsitzen.

Art.-Nr. 20.09.050

Material + Maße:

- ★ 1 Stahlpfosten, 20 cm Ø, 3,5 m
- ★ Masthaube mit 4 Stahlarmen, 2 Kleinkindschaukelsitzen, 2 Tellerschaukeln
- ★ Platzbedarf inkl. Sicherheitsbereich  
Gesetzlich vorgeschrieben: Ø 11 m  
Empfohlener Bereich: Ø 14 m

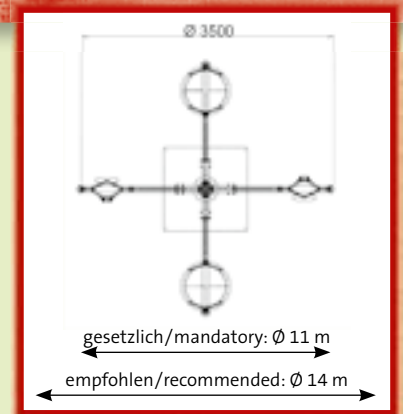
## Sightseeing

Belongs to the “mini-carousels” of Hally-Gally. For the sightseeing trip it is equipped with four swings, two plate shaped and two closed swings for little children.

Art. no. 20.09.0500

Material and dimensions:

- ★ 1 steel post, 20 cm Ø, 3.5 m
- ★ Rotation element with 4 steel arms, 2 swing seats for little kids, 2 plate-seats
- ★ Required floor space incl. safety area  
Mandatory safety area: Ø 11 m  
Recommended safety area: Ø 14 m



# Drehpitz

Art.-Nr. 20.06.180

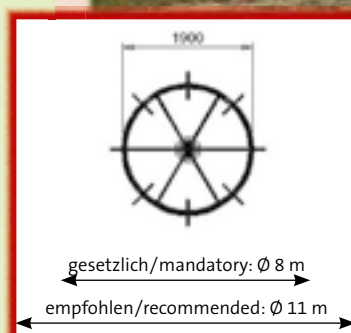
Material + Maße:

- ★ 1 Stahlmast verzinkt 3 m, Ø 15,9 cm mit Lager
- ★ umwickelter Stahlring Ø 2 m, mit 6 angeschweißten Streben und Haube
- ★ 1 Karton mit 8 Einhängeleitern
- ★ Platzbedarf inkl. Sicherheitsbereich  
Gesetzlich vorgeschrieben: Ø 8 m  
Empfohlener Bereich: Ø 11 m
- ★ Fallhöhe: 1,5 m

Art. no. 20.06.180

Material and dimensions:

- ★ 1 steel post 3.0 m, Ø 15.9 cm
- ★ 1 playing part, Ø 2 m
- ★ 1 package with 8 ladders
- ★ Required floor space incl. safety area  
Mandatory safety area: Ø 8 m  
Recommended safety area: Ø 11 m
- ★ Height of fall 1.5 m



# Hally-Gally®



## Schaukeln in vielen Variationen

A great variety of swings



# Bogenschaukel inkl. Vogelnest/incl. bird's nest



## Art.-Nr. 20.09.150-1

Zum Eingraben

## Art.-Nr. 20.09.150

Zum Einbetonieren

### Material + Maße:

- ★ 1 Schaukelbogen aus Stahl (Ø 14 cm), feuerverzinkt, Spezialfarbe (rot) zum Streichen im Lieferumfang, inkl. Vogel-nest
- ★ 2 Standpfosten aus Stahl (Ø 14 cm), feuerverzinkt, Länge 3 m, Spezialfarbe (rot) zum Streichen im Lieferumfang
- ★ 2 Einhängelaschen mit Kreuzgelenk und Fangkette
- ★ 2 Eingrab-Erdanker, Standfläche je 1,44 x 0,47 m (Eingrabversion)
- ★ 1 Vogelnest, Ø 1,2 m
- ★ Aufhängehöhe: 2,5 m
- ★ Gerätehöhe: 3,1 m
- ★ Geräteraum: 4,1 x 1,4 m
- ★ Mindestraum: 2,65 x 8,2 m
- ★ Fallschutz mind.: 22 m<sup>2</sup>
- ★ Fallhöhe: 2,35 m
- ★ Untergrund: Sand

## Art. no. 20.09.150-1

With buried ground anchors

## Art. no. 20.09.150

Set in concrete

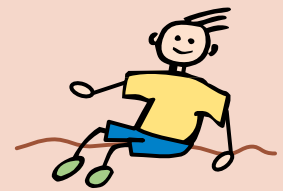
### Material and dimensions:

- ★ 1 steel swing arch (Ø 14 cm), hot-dip galvanized, special paint (red) included in delivery, incl. bird's nest
- ★ 2 steel posts (Ø 14 cm), hot-dip galvanized, length 3 m, special paint (red) included in delivery
- ★ 2 hanging dips with universal joint and safety chain
- ★ 2 buried ground anchors, each with base 1.44 x 0.47 m (for digging in)
- ★ 1 bird's nest, Ø 1.2 m
- ★ Suspension height: 2.5 m
- ★ Equipment height: 3.1 m
- ★ Space requirement: 4.1 x 1.4 m
- ★ Safety zone: 2.65 x 8.2 m
- ★ Min. fall protection: 22 m<sup>2</sup>
- ★ Height of fall: 2.35 m
- ★ Sub-surface: sand



Zum Eingraben.  
For digging in.

# Korbschaukel (Bimbo)



Ein absolutes Action-Gerät, auf dem auch die „wildesten“ Ideen ausprobiert werden können. Auch für die Kleinen unter Aufsicht ein jahrmarkt-ähnliches Erlebnis.

**Art.-Nr. 20.09.130**

**Material + Maße:**

- ★ 1 Gestell aus feuerverzinktem, farbig beschichtetem Stahl, Höhe 3,5 m, Ø 7,2 m, inkl. Rohrbogen, Kreuz, Aufhängelager und Drehlager
- ★ 1 Vogelnest 1-Pkt.
- ★ Platzbedarf inkl. Sicherheitsbereich: Ø 9 m
- ★ Fallhöhe: 2 m

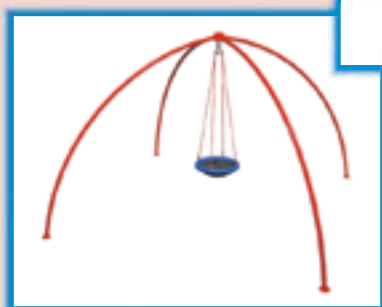
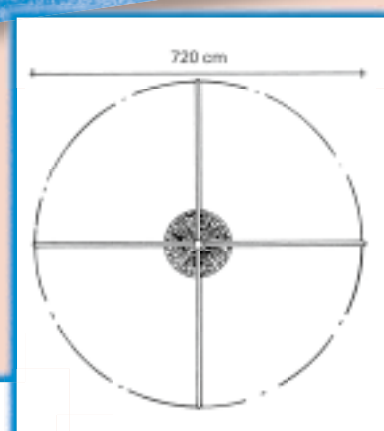
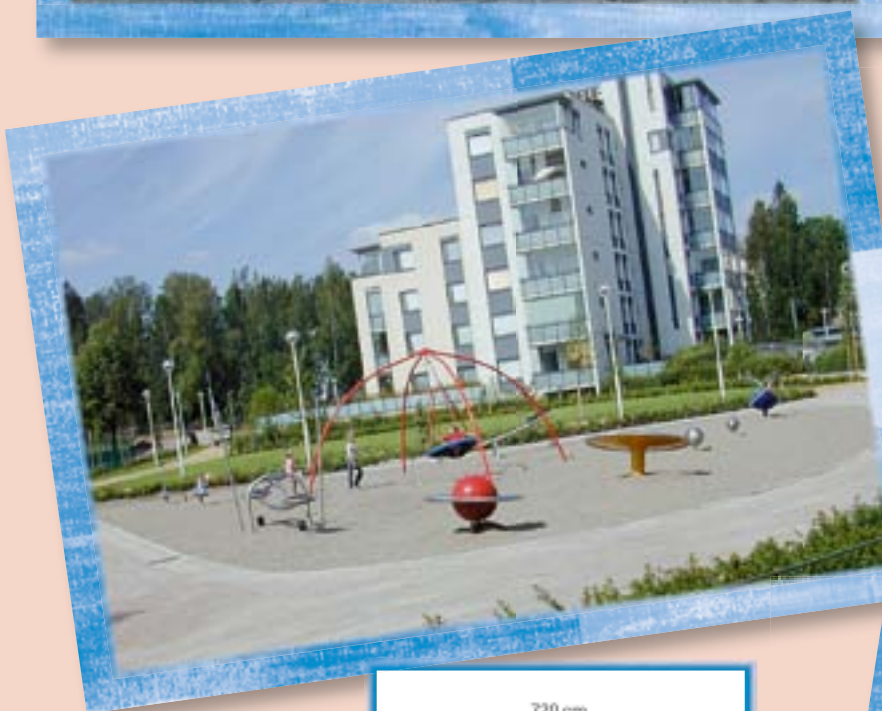
## Basket swing (Bimbo)

This is definitely an action equipment where the “wildest” ideas can be tried out. Under supervision, it can feel like a fun fair to toddlers.

**Art. no. 20.09.130**

**Material and dimensions:**

- ★ 1 steel frame, hot dip galvanized and varnished, height 3.5 m, Ø 7.2 m incl. suspension
- ★ 1 bird's nest
- ★ Required floor space incl. safety area: Ø 9 m
- ★ Height of fall: 2 m





# Douglasie-Schaukelgestell

## lang und kurz



Aus Douglasie kerngetrennt komplett mit „Original Huck-Vogelnest“. Für eine Aufhängehöhe von 2 m und 2,5 m. Inkl. Pfostenschuhe.

Aufhängehöhe: 2 m  
Art.-Nr. 20.200.141

★ Fallhöhe: ca. 2,1 m

Aufhängehöhe: 2,5 m  
Art.-Nr. 20.250.141

Material + Maße:

- ★ 4 Standpfosten, Ø 16 cm mit Pfostenschuhen
- ★ 1 Kopfbalken, Ø 18 cm, 4 m
- ★ 1 Huck-Vogelnest
- ★ 2 Aufhängelager
- ★ Einbautiefe: 1 m
- ★ Platzbedarf inkl. Sicherheitsabstand: 4 x 8 m
- ★ Fallhöhe: ca. 2,35 m
- ★ Untergrund: Sand o. ä.

Art.-Nr. 20.250.144

Material + Maße:

- ★ wie oben, jedoch mit Vogelnest, Kletterkamin und Tellerschaukel



### Swing frame long and short of Douglas fir complete with "Original Huck Bird's Nest"

All Douglas fir posts and footings. The wood was split down the middle longitudinally and therefore contains very few cracks. For a suspension-height of 2 and 2.5 m.

Suspension height: 2 m  
Art. no. 20.200.141

★ Height of fall: appr. 2.1 m

Suspension height: 2.5 m  
Art. no. 20.250.141

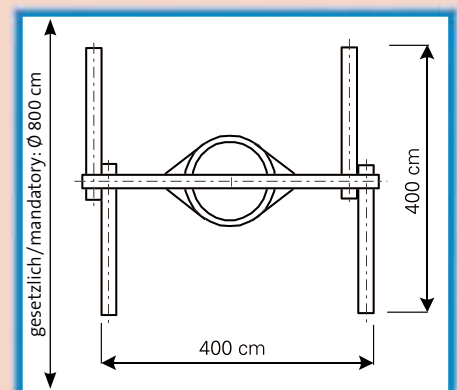
Material and dimensions:

- ★ 4 posts, Ø 16 cm with post-shoes
- ★ 1 crossbeam, Ø 18 cm, 4 m
- ★ 1 Huck Bird's nest
- ★ 2 suspension-bearings
- ★ Depth of installation: 1 m
- ★ Required floor space incl. safety area: 4 x 8 m
- ★ Height of fall: appr. 2.35 m
- ★ Subsurface: sand or similar

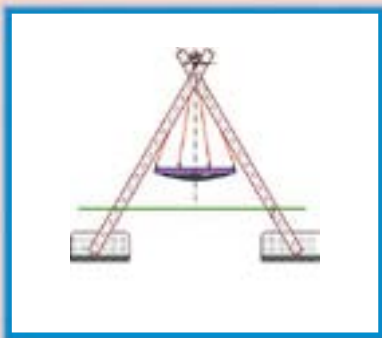
Art. no. 20.250.144

Material and dimensions:

- ★ as above, but with with a bird's nest, a plate shaped ring and a climbing "chimney"



# 1-Punkt-Vogelnestschaukel



Aus kesseldruckimprägnierter Kiefer mit „Original Huck-Vogelnest“.

Bei dieser Schaukel hat der Vogelnestkorb eine robuste Ein-Punkt-Aufhängung. Dadurch kann der Korb sich in jeder Richtung bewegen: nicht nur schwingen, sondern auch kreiseln ist angesagt. Inkl. Pfostenschuhe.

## Art.-Nr. 20.02.145

### Material + Maße:

- ★ 1 Kopfbalken ca. Ø 25 cm, 6,2 m lang
- ★ 4 Scherenhölzer Ø 20 cm mit Pfostenschuhen
- ★ 1 Kreuzkugelgelenk
- ★ 1 Schaukelkorb Vogelnest Ø 1,2 m
- ★ 4 Fundamente: je 0,6 x 0,7 x 0,5 m
- ★ Einbautiefe: 1 m
- ★ Platzbedarf mit Sicherheitsabstand: Ø 9 m
- ★ Fallhöhe: ca. 2 m

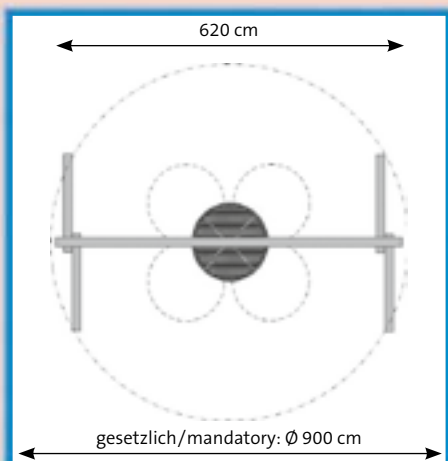
## Rocking bird's nest

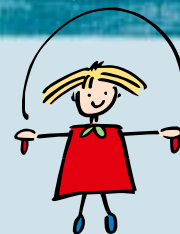
Pure action! A swing not just for swinging on but for spinning around as well. Fun for the younger ones too, under supervision. Incl. post-shoes.

## Art. no. 20.02.145

### Material and dimensions:

- ★ 1 cross bar, Ø 25 cm, 6.2 m long
- ★ 4 stand posts, Ø 20 cm with post shoes
- ★ 1 knuckle ball joint
- ★ 1 bird's nest, Ø 1.2 m
- ★ 4 foundations: 0.6 x 0.7 x 0.5 m
- ★ Depth of installation: 1 m
- ★ Required floor space incl. safety area: Ø 9 m
- ★ Height of fall: appr. 2 m





# Hally-Gally®

## Eine bunte Mischung mit Pfiff

Die Spezial-Reihe von Hally-Gally® ist eine bunte Mischung der Vielfalt: Nichts ist normal, alle Geräte haben einen besonderen Pfiff.

Klettern, Schwingen und Drehen stehen eindeutig im Vordergrund.

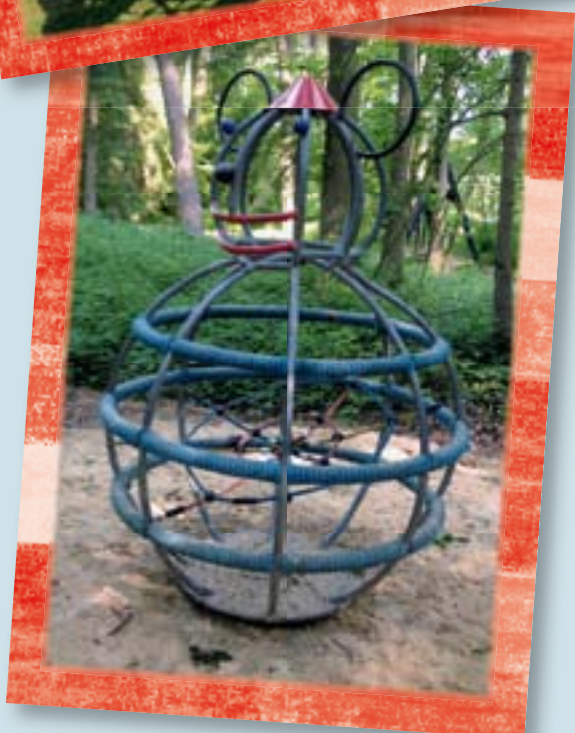
Die Geräte sind zwar überwiegend für öffentliche Spielplätze konzipiert, haben sich aber auch teilweise in Kindergärten oder Therapie-Einrichtungen bewährt.

### Special series

Every single device has something special about it. Everyone who is interested in playing equipment which is a little bit out of the ordinary, will find exactly here what he is looking for.

Climbing, swinging and turning around!

Although this equipment was primarily designed for public playgrounds, some of it has already been selected for kindergardens or therapy centres.



# Seiltänzer

NEU!  
NEW!



Gsm

## Balanciergerät für Groß und Klein

Neues Balanciergerät, auf dem mehr oder weniger elegant eine Strecke von 6 Metern zu bewältigen ist.

Art.-Nr. 20.02.132

Material + Maße:

- ★ 1 T-Träger 1,4 x 1,05 m inkl. Fallschutzpatte
  - ★ 3 Balancierelemente: 4-Kt-Tau, Seil und Leiter
  - ★ Länge: 6 m
  - ★ Fallhöhe: 1 m
- Blaue Farbe zum Streichen liegt bei.



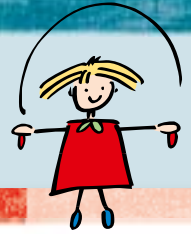
## Balancing equipment for everybody

Art. no 20.02.132

Material and dimensions:

- ★ 1 T-beam 1.4 x 1.05m incl. Fall-protection
  - ★ 3 balancing elements: 4-edge-rope, rope and ladder
  - ★ Length: 6 m
  - ★ Height of fall: 1 m
- Blue colour for painting is attached.

Schnelle und kostengünstige Montage.  
Easy and quick installation.



# Hip-Hop-Serie

„Basis“, „Blitz“ und „Surfer“  
 Unsere untere Hally-Gally-Drehwipp-Mechanik ausgestattet mit einer ellipsenförmigen Grundplatte und kombiniert mit verschiedenen Spielsystemen. Die ultimative Herausforderung an die Koordinationsfähigkeit eines jeden Kindes. Typ „Basis“, „Blitz“ und „Surfer“ – für jeden Geschmack das Richtige. Mit Betonplatte zum Eingraben. Auf Anfrage zum Einbetonieren.

**Basis**  
 Art.-Nr. 20.01.115  
 Höhe: 0,4–0,6 m

**Blitz**  
 Art.-Nr. 20.01.116  
 Höhe: 2,8 m

**Surfer**  
 Art.-Nr. 20.01.117  
 Höhe: 2,8 m

- Material + Maße:**
- ★ Drehmechanik mit Stützen
  - ★ Plattform und Aufbau komplett aus Edelstahl
  - ★ Segel beim „Surfer“ blau-gelb
  - ★ 1,9 x 1,1 m Durchmesser
  - ★ Platzbedarf inkl. Sicherheitsbereich: 5,9 m
  - ★ Inkl. Betonplatte
  - ★ Untergrund: Rasen

**Hip-Hop-Series**  
**“Basis”, “Flash” and “Surfer”**  
 Our rotating balancing element located below is equipped with a elliptical shaped plate and combined with different playing systems. The ultimative challenge for every child. “Basis”, “Flash” or “Surfer” – the right thing for every taste. With concrete plate for digging in. For putting into concrete on demand.

**Basis**  
 Art. no. 20.01.115  
 Height: 0.4–0.6 m

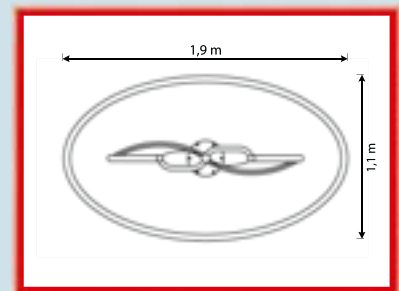
**Flash**  
 Art. no. 20.01.116  
 Height: 2.8 m

**Surfer**  
 Art. no. 20.01.117  
 Height: 2.8 m

- Material and dimensions:**
- ★ Rotating element with socket
  - ★ Plate and set up: stainless steel
  - ★ “Surfer”-sail: yellow-blue
  - ★ 1.9 x 1.1 m diameter
  - ★ Required floor space incl. safety area: 5.9 m
  - ★ Incl. concrete plate
  - ★ Sub-surface: grass



Surfer



# Wiegenwippe

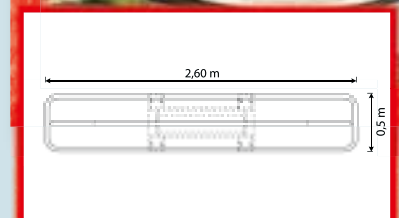
Aus glasperlengestrahlt Aluminium mit Standfuß aus Stahl feuerverzinkt zum Einbetonieren. Das Rollenlager ist wartungsfrei. Für öffentliche Spielplätze geeignet.

Art.-Nr. 20.09.200

- Material + Maße:**
- ★ Fallhöhe: 1,3 m
  - ★ Platzbedarf: 2,6 x 0,5 m
  - ★ Platzbedarf inkl. Sicherheitsbereich: 3,5 x 7 m
- Für Kindergärten nicht geeignet.

**Cradle-Seesaw**  
 Made of aluminium micro-blasted with foot hot-dip galvanized to set into concrete. The bearing is maintenance-free. For public areas.

- Art. no. 20.09.200
- Material and dimensions:**
- ★ Height of fall: 1.3 m
  - ★ Required floor space: 2.6 x 0.5 m
  - ★ Required floor space incl. safety area: 3.5 x 7 m
- Not for kindergardens.



# Netzvippe mit und ohne Dach



Art.-Nr. 20.02.131

Material + Maße:

- ★ 1 Wipprahmen aus Stahl Ø 10,2 cm
- ★ feuerverzinkt und lackiert (RAL 7016 anthrazitgrau)
- ★ 1 horizontales Kletternetz
- ★ 2 Haltebügel
- ★ 2 Halteseile
- ★ 2 Gummireifen
- ★ Seile und Netze aus Herkulesseil Ø 1,6 cm, 6-litzig, mit Stahleinlage)
- ★ Gerätehöhe: 1,4 m
- ★ Geräteraum: 4,2 x 0,8 m
- ★ Mindestraum: 6,4 x 3,3 m
- ★ Fallschutz mind.: 20,1 m<sup>2</sup>
- ★ Fallhöhe: 1,20 m

Netzvippe mit zusätzlichem Aufbau auf Anfrage

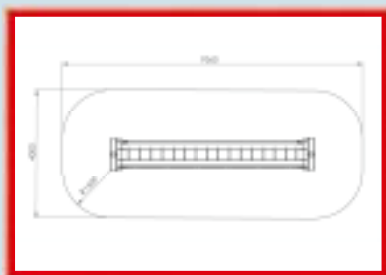
**Sea saw with and without a roof**

Art. no 20.02.131

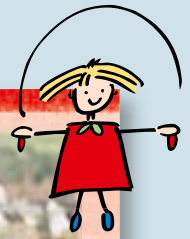
Material and dimensions:

- ★ 1 seasaw frame of steel approx. 10.2 cm Ø with coloured hercules netting
- ★ 2 holdings
- ★ 2 rope-rails
- ★ 2 rubber tires
- ★ Required floor space incl safety-area: 6.4 x 3.3m
- ★ Height of fall: 1.2 m

Seasaw with roof on require



# Feder-Parcours „Adlerhorst“



Auch in 3er- oder 2er-Kombination erhältlich! Preis auf Anfrage.  
Also available in combinations with more or less nests. Price on inquiry.



Gsm

## Niederseilgarten

Ein Parcours von 5 Waben-nestern auf Federn, untereinander mit verschiedenen Seil- und Gurtelementen verbunden. Bedingt durch die federnde Lagerung ist ein kommunikatives Spielen ohne räumliche Nähe möglich. Jeder Teilnehmer bestimmt durch seinen eigenen Rythmus das gegenseitige Schwingen, Hüpfen, Wackeln etc. Durch die niedrige Bauhöhe von ca. 60 cm ist auch für behinderte Kinder ein ermutigendes Klettern und Schwingen ohne Schwierigkeiten denkbar.

### Art.-Nr. 20.02.180

#### Material + Maße:

- ★ Lieferung: komplett mit Ingrabanker
- ★ Montagezeit: ohne Baggerarbeiten 2 Personen ca. 3 Stunden
- ★ Fallhöhe: 0,75 m
- ★ Platzbedarf inkl. Sicherheitsbereich: ca. 7 x 7 m
- ★ Untergrund: Rasen

Auch als Einzelgerät lieferbar!  
Also single available!

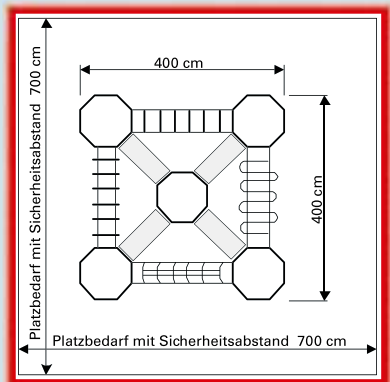
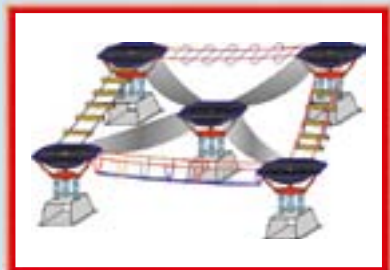
## Spring-parcours „Adlerhorst“

A parcours with 5 spring-nests connected with different rope- and strap-elements. Caused by the springs a communicative though single playing is possible. Because of the low height of 60 cm also suitable for handicapped children.

### Art. no. 20.02.180

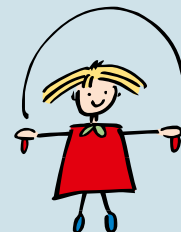
#### Material and dimensions:

- ★ Completely with anchor for digging in
- ★ Time for installation: without excavating approx. 3 hours with 2 persons
- ★ Height of fall: 0.75 m
- ★ Required floor space incl. safety area: 7 x 7 m
- ★ Sub-surface: grass



# Drehmaus

**NEU!  
NEW!**



Gsm

Sie gibt Ihrem Spielplatz ein neues Gesicht. Die Maus, allein optisch schon eine Bereicherung für jeden Spielplatz, dreht sich und trägt ein Netz im Bauch. Unsere Drehmechanik sitzt bei diesem Gerät unten. Spiel- und Bewegungspaß sind garantiert.

### Art.-Nr. 20.01.111

#### Material + Maße:

- ★ 1 Maststutzen mit Radlager, zum Einbetonieren
- ★ 1 Spielteil „Maus“, Ø ca. 1,6 m
- ★ Gerätehöhe: ca. 2,34 m
- ★ Fundament: 1,2 x 1,2 x 1 m
- ★ Platzbedarf inkl. Sicherheitsbereich  
Gesetzlich vorgeschrieben: Ø 6 m  
Empfohlener Bereich: Ø 9 m
- ★ Untergrund: Sand oder Gleichwertiges

### Rotation-Mouse

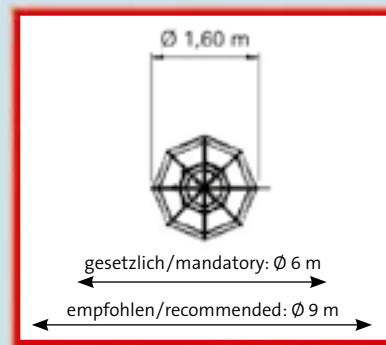
It gives your playground a new face. The mouse, which is optically an enrichment for

every playground, is rotating and carries a net in its stomach. Our rotating-element is located below, which guarantees enormous fun.

### Art. no. 20.01.111

#### Material and dimensions:

- ★ 1 socket with hub bearing, for putting into concrete
- ★ 1 playing-part „Mouse“, Ø appr. 1.6 m
- ★ Total height: appr. 2.35 m
- ★ Foundation: 1.2 x 1.2 x 1 m
- ★ Required floor space incl. safety area  
Mandatory safety area: Ø 6 m  
Recommended safety area: Ø 9 m
- ★ Sub-surface: sand or similar



# Skylab



Klingt nach Technik, Raumfahrt und Abenteuer. Skylab-typisch die Bewegungsbläufe mit Richtungs- und Geschwindigkeitsänderungen.

### Art.-Nr. 20.01.110

#### Material + Maße:

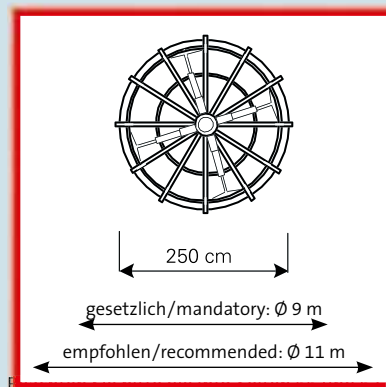
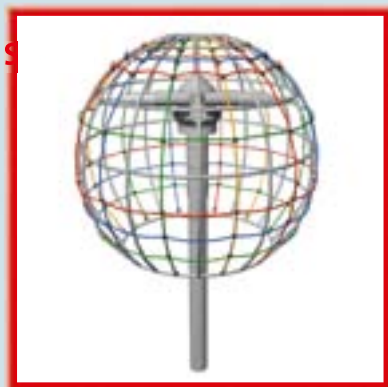
- ★ 1 Stahlmast mit Drehwippmechanik
- ★ 1 netzumspannte Metallgitterkugel, Ø 2,5 m, VA
- ★ Fundament: 1,2 x 1,2 x 0,8 m
- ★ Einbautiefe: 1 m
- ★ Platzbedarf inkl. Sicherheitsbereich:  
Gesetzlich vorgeschrieben: Ø 9 m  
Empfohlener Bereich: Ø 11 m
- ★ Fallhöhe: ca. 2,5 m

Sounds like advanced technology, space travel and adventure. The different movements are just like the real Skylab.

### Art. no. 20.01.110

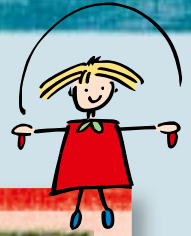
#### Material and dimensions:

- ★ 1 steel post with rotating-balancing-element
- ★ 1 metal globe covered with network, dia. 2.5 m, VA
- ★ Foundation: 1.2 x 1.2 x 0.8 m
- ★ Depth of installation: 1 m
- ★ Required floor space incl. safety area  
Mandatory safety area: Ø 9 m  
Recommended safety area: Ø 11 m
- ★ Height of fall: appr. 2.5 m





# Hamsterrad



Gsm

Das Hamsterrad in seiner Funktion als Spielplatzgerät! Durch Optik und Spielwert besonders herausragend, rückt es jeden Spielplatz in ein besonderes Licht und wirkt extrem anziehend. Nacheinander kann jedes mutige Kind Geschick in der Rolle beweisen. Als Lauffläche wird unsere seit Jahren bewährte Trampolinmatte aus Recycling-Gummigliedern eingesetzt.

## Art.-Nr. 20.01.112

### Material + Maße:

- ★ Ø ca. 2 m, ca. 0,9 m breit
- ★ Gewicht: ca. 350 kg
- ★ Platzbedarf inkl. Sicherheitsbereich: 6 x 4 m
- ★ Fundamentierung: 2 Stck. à 1,2 x 1,2 x 0,8 m
- ★ Pfostenlänge: 3,5 m, sichtbar 2,3 m über Boden
- ★ Untergrund: Sand
- ★ Fallhöhe: 2,8 m

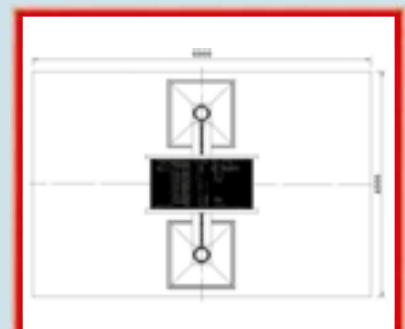
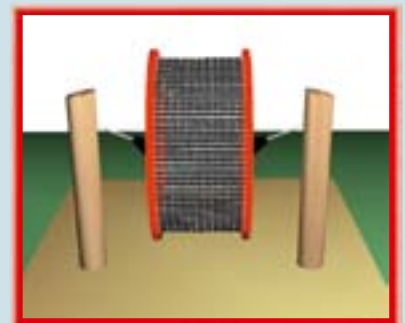
Folie mit Schriftzug „Hally-Gally“ und Männchen zum Bekleben liegt bei.

The “Tread Mill” as a playing device. With its special playing value and shape, it puts every playground in a special light and has an extremely attractive effect. One after another – every courageous child can try to prove its skill. The mat is produced of our long tested recycling-rubber-parts.

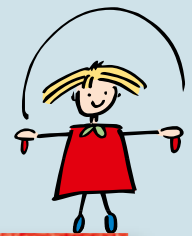
## Art. no. 20.01.112

### Material and dimensions:

- ★ Ø approx. 2 m, width appr. 0.9 m
  - ★ Weight: appr. 350 kg
  - ★ Required floor space incl. safety-area: 6 x 4 m
  - ★ Foundation: 2 pieces 1.2 x 1.2 x 0.8 m each
  - ★ Posts: 3.5 m long
  - ★ Sub-surface: sand
  - ★ Height of fall: 2.8 m
- Foil “Hally-Gally” to past on is attached.



# Netzbaum



Das Gerät bietet vielfältige Anreize zum Klettern in seinen verschiedenen Formen. Nach erfolgreichem Aufstieg laden Netze zum Ausruhen zum „Plausch unter Gipfelstürmern“ ein.

### Art.-Nr. 20.02.100

#### Material + Maße:

- ★ 1 Stahlmast ca. 3,8 m lang, Ø 15,9 cm mit Metallkreuz, verzinkt, zum Einbetonieren
- ★ 2 Stahl-Querbalken
- ★ 1 Karton Netze, Leitern und Zubehör
- ★ Einbautiefe: 1 m
- ★ Platzbedarf inkl. Sicherheitsbereich: Ø 10 m
- ★ Fallhöhe: ca. 2,9 m

Alternativ mit Strickleiter anstatt Schaukel erhältlich.

### Net tree

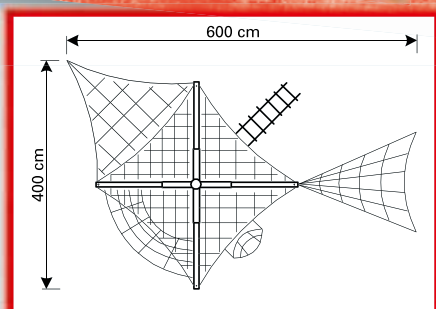
Swinging, climbing and relaxing in the Hally-Gally® net tree.

### Art. no. 20.02.100

#### Material and dimensions:

- ★ 1 steel post approx. 3.8 m long, Ø 15.9 cm
- ★ 2 cross beams of steel
- ★ 1 galvanized metal cross piece
- ★ 1 pack with nets, ladders and accessories
- ★ Depth of installation: 1 m
- ★ Required floor space incl. safety area: Ø 10 m
- ★ Height of fall: appr. 2.9 m

Alternatively with rope ladder instead of swing.



Auf Anfrage lieferbar:

## Kinder-Rallye



## Lauf-Zirkel



**... und die Technik**

**... and the technics**

- Der Mast der Geräte ist aus feuerverzinktem Stahl, auf Wunsch mit Eingrabanke. Für die Wippbalken werden – mit einem umweltverträglichen Holzschutzmittel konservierte – Leimschichthölzer oder Balken aus verzinktem Stahl verwendet.
- Die Netze werden aus 6-litzigem Herkulestauwerk mit einer Ummantelung aus hochwertigem Polyester – mit hoher Farb-UV-Beständigkeit und abriebfest – in den Farben rot, blau, grün und gelb gefertigt.
- Die Metallteile sind aus Edelstahl, Aluminium oder feuerverzinkt.
- Alle Stellen, an denen sich Quetscheffekte ergeben könnten, sind abgedeckt.
- Die Geräte entsprechen der aktuellen EN-Norm 1176.

**Gesetzlich vorgeschriebener Sicherheitsbereich**

- muss mit dem vorgeschriebenen Fallschutz ausgerüstet werden

**Von uns zusätzlich empfohlener Sicherheitsbereich**

- eine zusätzliche Fläche, deren Bodenbelag nicht der EN unterliegt

Es reicht jedoch aus, dass der Mindestsicherheitsbereich mit dem geforderten Fallschutz ausgerüstet wird. Dieser sollte dann nahtlos ohne feste Einfassungen (Bänke, Poller, Zäune etc.) in den zusätzlich empfohlenen Sicherheitsbereich (Rasen o. ä.) übergehen.

- The main post of the Hally-Gally's® is of hot galvanized steel, if desired with anchor. The cross bars are made of laminated wood or galvanized steel.
- The ropes, which are used, are Hercules-ropes with steel reinforcement, 6 strands, with high-quality polyester sheathing; high UV resistant; proof against snapping off plus additional bonding. Used colours: red, green, blue and yellow.
- The metal parts are of stainless steel, galvanized or aluminium.
- Possible entrapment points are eliminated.
- The equipment conforms to the actual EN-Norm 1176.

**Statutory safety zone**

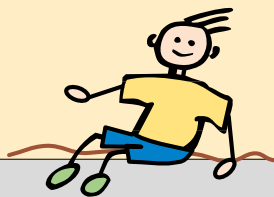
- has to be provided with the prescribed fall protection

**Recommended safety zone**

- an additional area with fall protection not as per EN 1176

We strictly recommend to keep our specified, increased safety area although it is sufficient to place fall protection material onto the statutory safety area. Never limit the transition to e.g. lawn or similar material with solid or hard bordering! No solid objects (e.g. benches, bolards, dustbins, fences etc.) have to be installed within the specified, increased safety area.

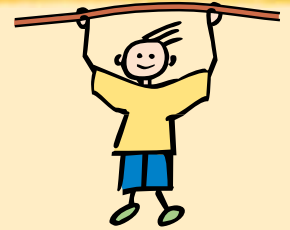
**Untergrund und Fallhöhen  
Safety surfaces and fall heights**



EN 1176-1: 2008

Lfd. Nr. <i>Sequential number</i>	Bodenmaterial <i>Ground material</i>	Beschreibung <i>Description</i>	Mindestschichtdicke <i>Minimum layer thickness</i> in mm	Max. Fallhöhe <i>Max. height of fall</i> in mm
1	Rasen <i>Grass</i>	Ausführung europaweit <i>European composition</i>	4,5	≤ 1000
2	Rasen <i>Grass</i>	Sonderregelung für Deutschland <i>Specific regulations for Germany</i>	5	≤ 1500
3	Holzschnitzel <i>Wood chippings</i>	Mechanisch zerkleinertes Holz (keine Holzwerkstoffe), ohne Rinde und Laubanteile, Korngröße 5 mm bis 30 mm <i>Mechanically reduced wood (no wood materials), free from bark and foliage, chip size 5 mm to 30 mm</i>	300	≤ 2000
			400	≤ 3000
4	Rindenmulch <i>Bark mulch</i>	Zerkleinerte Rinde von Nadelhölzern, Korngröße 20 mm bis 80 mm <i>Bark chippings from coniferous wood, chip size 20 mm to 80 mm</i>	300	≤ 2000
			400	≤ 3000
5	Sand <i>Sand</i>	Ohne schluffrige bzw. tonige Anteile, gewaschen, Korngröße 0,2 mm bis 8 mm <i>No silt or clay deposits, washed, chip size 0.2 mm to 8 mm</i>	300	≤ 2000
			400	≤ 3000
6	Kies <i>Gravel</i>	Rund und gewaschen, Korngröße 2–8 mm <i>Rounded and washed, chip size 2–8 mm</i>	300	≤ 2000
			400	≤ 3000
7	synthetischer Fallschutz <i>Synthetic fall protection</i>	Mit entsprechender HIC-Prüfung <i>With relevant HIC-testing</i>		≤ 3000

Landesspezifische Abweichungen müssen beachtet werden / *Regional variances apply.*



## Fallschutz

(siehe auch Tabelle auf Seite 37)

Die EN 1176-1 fordert für bestimmte Fallhöhen bestimmte Untergründe.

Für Deutschland gilt:

- Fallhöhe bis 1,50 m – Rasen
- Fallhöhe ab 1,50 m – Sand, Feinkies oder Gleichwertiges.

Für das restliche Europa gilt:

- Fallhöhe bis 1,00 m – Rasen
- Fallhöhe ab 1,00 m – Sand, Feinkies oder Gleichwertiges.



## Fall protection

(see also table on page 37)

European standard EN 1176-1 demands certain sub-surfaces for certain heights from which persons may fall.

The following applies to Germany:

- Height of fall up to 1.50 m – grass
- higher than 1.50 m – sand, fine gravel or similar.

Rest of Europe:

- Height of fall up to 1.00 m – grass
- higher than 1.00 m – sand, fine gravel or similar.

## Safety first!

### Unser Service für Sie



Wir als Hersteller stehen sowohl Ihnen als auch uns selbst gegenüber in der Pflicht. Die langfristige Sicherheit unserer Geräte ist uns ein wichtiges Anliegen. Deshalb bieten wir für Sie einen mehr als kostengünstigen Kontrollservice an:

Sie mieten bei uns ein Bohrmessgerät zum Prüfen der Holzstämmen. Das mittels Widerstandsmessverfahren aufgezeichnete Diagramm kann von Ihnen oder auch von uns ausgewertet werden.

*Unfälle auf Kinderspielplätzen wegen mangelnder Sicherheit der Geräte müssen nicht sein!*

*Prüfen Sie Ihre Altgeräte!*

*Accidents on playgrounds can be avoided by careful checking. Do it!*



### Our service for you

We as a producer of playground equipment have a responsibility towards our customers and us. We are interested in a long life of our devices. Therefore we offer you as follows:

You can rent a measuring instrument, with which you are able to make a check by yourself.



Achten Sie auf das Original, wenn Hally-Gally ausgeschrieben wurde! Plagiate, die immer wieder auf den Markt gebracht werden und gegen die wir kontinuierlich vorgehen, sind oftmals von mangelhafter Qualität und stellen ein Sicherheitsrisiko dar.

Pay attention to the original Hally-Gally! Imitations are often of insufficient quality and represent a safety-risk.



Mitglied im Bundesverband der Spielplatzgeräte und Freizeitanlagen-Hersteller e.V. BSFH.

*Die Hersteller des BSFH stehen für Sicherheit auf dem Spielplatz.*

Technische Änderungen vorbehalten  
All technical rights reserved

Alle unsere Geräte sind nach der neuen EN 1176 geprüft und zugelassen.



## Allgemeine Verkaufs- und Lieferbedingungen

### 1. Allgemeines

Allen Angeboten und Vereinbarungen liegen ausschließlich die nachfolgenden Bedingungen zugrunde. Abweichende Bedingungen des Auftraggebers, die von uns nicht ausdrücklich schriftlich anerkannt werden, haben keine Gültigkeit. Dies gilt auch, wenn den Bedingungen nicht ausdrücklich von uns widersprochen worden ist.

### 2. Angebote und Preise

Alle Vereinbarungen werden erst mit unserer schriftlichen Bestätigung verbindlich. Entsprechendes gilt für Ergänzungen, Änderungen und Nebenabreden.

Alle Preise und Leistungsbeschreibungen sind branchenübliche Näherungswerte, es sei denn, daß sie in der Auftragsbestätigung als verbindlich bezeichnet werden.

Alle Preise verstehen sich netto ab Werk + ges. MwSt. Erhöhen sich nach der Auftragsaufnahme insbesondere die Kosten für Löhne, Material oder Fracht bedingt durch technische Verbesserungen der Geräte, so bleibt uns eine angemessene Anpassung der Verkaufspreise vorbehalten.

### 3. Liefertermine

Alle Liefertermine sind unverbindlich, werden jedoch nach Möglichkeit von uns eingehalten. Die Lieferfrist beginnt mit dem Tage unserer endgültigen Auftragsbestätigung, nach Klärung aller Einzelheiten der Vertragsführung.

Die Lieferfrist verlängert sich angemessen beim Eintritt unvorhersehbarer außergewöhnlicher Ereignisse, die wir trotz der nach den Verhältnissen des Einzelfalles zumutbaren Sorgfalt nicht abwenden könnten.

### 4. Zahlungsbedingungen

Alle Rechnungen sind innerhalb von 30 Tagen ab Rechnungsdatum ohne Abzug zahlbar. Bei Zahlung innerhalb von 14 Tagen werden, soweit der Auftraggeber nicht mit der Begleichung von Warenforderung in Verzug ist, 2% Skonto gewährt.

Lieferungen an uns unbekannte Firmen erfolgen gegen Vorkasse oder per Nachnahme.

Bei Zielüberschreitung sind wir berechtigt, Verzugszinsen in Höhe von 2% pro Monat ab dem 31. Tag nach Rechnungsdatum zu berechnen.

### 5. Versand und Gefahrübergang

Der Versand erfolgt ab Werk, sofern keine bestimmte Vereinbarung getroffen ist, ohne Verbindlichkeit für die billigste Versandart. Lieferung erfolgt ab Werk. Die Gefahr geht auch bei frachtfreier Lieferung auf den Auftraggeber über, wenn der Liefergegenstand dem Versandbeauftragten übergeben (oder auf ein Fahrzeug des Auftragnehmers verladen) worden ist. Die Ware ist bei Ankunft unbedingt auf Vollständigkeit und Be-

schädigungen zu kontrollieren. Bei Transportschäden hat der Auftraggeber unverzüglich eine Tatbestandsaufnahme bei den zuständigen Stellen zu veranlassen und uns zu benachrichtigen. Bei Nichtabnahme der Ware durch den Auftraggeber sind wir berechtigt, 20% des Kaufpreises als Schadensersatz für unsere gehaltenen Aufwendungen und entgangenen Gewinn zu verlangen.

### 6. Gewährleistungen/Beanstandungen

Es gelten die gesetzlichen Bestimmungen.

Mängelrügen sind unverzüglich, spätestens jedoch 3 Tage nach Erhalt der Ware schriftlich anzuzeigen bzw. sofort nach Entdeckung des Mangels zu vermerken sofern der Käufer ein Kaufmann ist. Andernfalls gilt die Ware als genehmigt.

### 7. Garantie

Für feuerverzinkte Stahlmasten übernehmen wir 15 Jahre Garantie auf Durchrostung. Voraussetzung für diese Garantie ist eine regelmäßige, der Montageanleitung zu entnehmende Sichtkontrolle und eventuell daraus resultierende Schadensausbesserungen. Auf die Trampoline übernehmen wir eine Garantie von 5 Jahren. Auf die übrigen Spielgeräte unseres Sortiments übernehmen wir 4 Jahre Garantie. Ausgenommen von der Garantie sind Verschleißteile, durch Fremdeinwirkung verursachte Schäden und Folgeschäden, unsachgemäßer Einbau, mangelhafte Wartung und natürliche Abnutzung. Es ist zwingend notwendig, daß unsere Montage- und Wartungsanweisungen befolgt werden.

### 8. Eigentumsvorbehalt

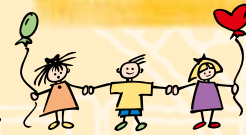
Die von uns gelieferte Ware verbleibt in unserem Eigentum bis zur völligen Begleichung des Kaufpreises einschließlich eventueller Nebenkosten sowie unserer sämtlichen Ansprüche aus Warenlieferung gegen den Auftraggeber. Der Auftraggeber ist im Rahmen ordnungsgemäßer Geschäftsführung zur weiteren Veräußerung der noch in unserem Eigentum stehenden Waren berechtigt. Er tritt für diesen Fall jedoch jetzt schon die ihm aus der Weiterveräußerung gegen den Käufer zustehenden Forderungen an uns ab.

An Abbildungen und Zeichnungen und sonstigen Unterlagen behalten wir uns Eigentumsurheberrecht vor. Sie dürfen ohne unsere Einwilligung Dritten nicht zugänglich gemacht werden und sind auf Verlangen unverzüglich an uns zurückzusenden.

### 9. Erfüllungsort

Es gilt das Recht der Bundesrepublik Deutschland. Erfüllungsort für alle Verpflichtungen aus dem Vertragsverhältnis ist Asslar-Berghausen. Gerichtsstand für alle sich aus diesem Rechtsverhältnis ergebenden Rechtsstreitigkeiten ist Wetzlar.

Alle Geräte können Sie auch über den Ihnen bekannten Fachhandel beziehen.



Referenzen.....	2
Kometenschweif – Für kleine und große Sternengucker! .....	4

## Trampoline



**NEU!**

Trampolin „Triangulum“.....	7
Trampolin „Saturnus“.....	8
Trampolin „Circus“ .....	9
Rollstuhlfahrer-Trampolin .....	10
Trampolin „Maximus“ .....	10
Original Trampolin 2000 .....	11
Original Trampolin 2012 + 2014 .....	12
Mini-Trampolin.....	13
Trampolin piccolo .....	13

## Klassik-Reihe



Kletter-Rondell .....	16
Kletter-Rondell „Hamburg“ .....	16
Luftikus .....	17
Tretmobil .....	18
Mini-Tretmobil .....	18
Berg- und Talbahn.....	19
Artisten-Kombination .....	20
Wellenkarussell .....	21
Raumkapsel.....	22
Pendelsitz-Kombination .....	23
Lianen-Schaukel.....	24
Nest-Rallye .....	25
Dreh-Wipp-mich-Karussell (Waage) .....	26

## Fun in the city!



Vogelnest-Karussell .....	27
Schlendrian .....	28
Pilz-Kreisel .....	30
Ankerkonstruktion .....	30

## Maxi-Kreisel



Ellipsion und Kleine Sanduhr .....	32
Große Kletterpyramide .....	33
Turmkreisel .....	34
Federkreisel .....	35
Vogelnest-Karussell .....	36
Kletterwirbel.....	37
Midi-Kletterwirbel .....	38
Spiralkreisel.....	39

## Mini-Kreisel

Mini-Turmkreisel .....	41
Zwergennest-Karussell .....	42
Zwergenpilz .....	42
Vogelnest-Karussell piccolo .....	43
Pilz-Kreisel .....	44
Mini-Kreisel .....	45
Wichtel-Kreisel.....	45
Wichtelwind .....	46
Bienenkorb-Karussell .....	47
Mini-Kletterwirbel .....	47
Mini-Vogelnest-Karussell .....	48
Tipi-Drehscheibe .....	49
Akrobatik-Drehscheibe „Ichelhausen“ .....	49
Mini-Kletterpyramide .....	50
Rundfahrt .....	51
Drehpilz .....	51

## Schaukelgestelle



Bogenschaukel inkl. Vogelnest .....	53
Korbschaukel (Bimbo) .....	54
Douglasie-Schaukelgestell lang und kurz .....	55
1-Punkt-Vogelnestschaukel .....	56

## Spezial-Reihe



Seiltänzer .....	58
Hip-Hop-Serie.....	59
Wiegenwippe .....	59
Netzrippen mit und ohne Dach .....	60
Feder-Parcours „Adlerhorst“ .....	61
Drehmaus .....	62
Skylab .....	62
Hamsterrad .....	63
Netzbaum .....	64
Kinder-Rallye .....	65
Zentro .....	65
Lauf-Zirkel .....	65
... und die Technik/... and the technics .....	66
Fallschutz/Fall protection .....	67



## SPOGG Sport-Güter GmbH

Schulstraße 27 · D-35614 Asslar-Berghausen

Tel. 06443/81 12 62 · Fax 06443/81 12 69

email: [spogg@hally-gally-spielplatzgeraete.de](mailto:spogg@hally-gally-spielplatzgeraete.de)

Internet: [www.hally-gally-spielplatzgeraete.de](http://www.hally-gally-spielplatzgeraete.de)